



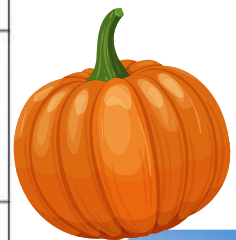
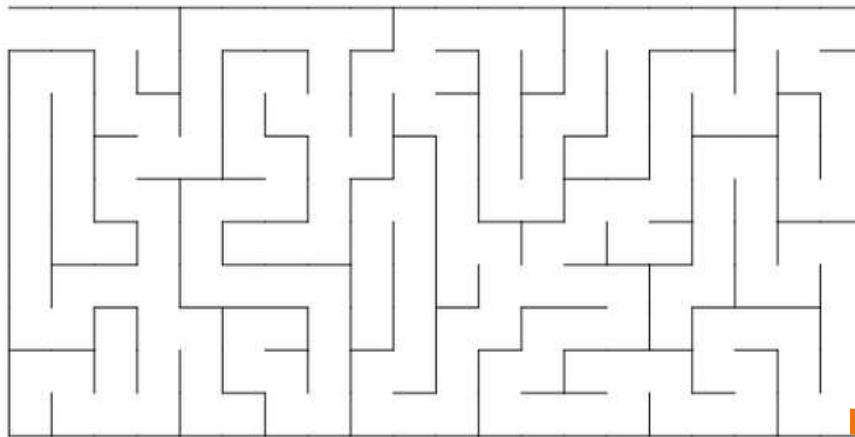
LES PISTES

DE ROBIN



« Bonjour, je m'appelle Robin et j'adore les histoires de la Royauté Française. Il y a très longtemps, Louis, petit garçon de 12 ans et futur roi de France, a séjourné avec sa maman quelques semaines à Bourg. Il s'y est beaucoup amusé. Pour faire comme Louis et devenir petit prince, suis-moi et partons à la découverte de ce Royaume ! Résous différentes énigmes et partage tes talents de détective avec moi. Es-tu prêt ? Alors, en piste ! »

**Aide Robin à trouver la rivière qui passe devant le village de Bourg !**



## LE SAVAIS-TU ?

Aujourd'hui, c'est la Dordogne qui passe devant le village ancien de Bourg. Mais autrefois, à l'époque du Moyen-Age, le Bec d'Ambès qui est l'endroit où se rejoignent la Garonne et la Dordogne était beaucoup plus reculé. Le village était donc bien devant l'estuaire de la Gironde. Au fur et à mesure des années, le Bec d'Ambès avance à cause des phénomènes naturels comme la marée par exemple.

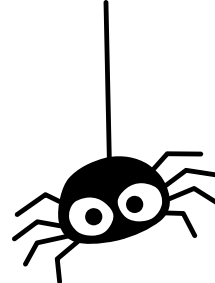
## À TOI DE JOUER !

**Sauras-tu répondre à chacune de ces questions ?**





# LES PISTES DE ROBIN



Nous vous invitons à être vigilant durant votre parcours et à faire preuve de prudence à proximité des remparts. L'Office de Tourisme décline toute responsabilité en cas de chutes accidentelles durant votre parcours.

Sur le côté de l'Office de Tourisme se trouve la Place de l'Éperon avec plusieurs arbres. Le point de vue sur la Dordogne est magnifique. Il y a même des bancs pour se reposer. Ils ont été construits avec la pierre de Bourg provenant de nos carrières.

## 1 - Combien comptes-tu de bancs sur cette place ?



- A) 6
- B) 10
- C) 15
- D) 20



*La pierre de Bourg était très demandée à l'époque car elle est de très bonne qualité : elle est résistante au gel, au vieillissement, au poids, à l'air et aux maladies. Grâce à elle, on pouvait construire de très beaux bâtiments comme par exemple le Grand Théâtre de Bordeaux.*

A) 6

**Réponse :**



Descends la rue Valentin Bernard jusqu'à la maison numéro 6. En levant les yeux, tu pourras voir des visages sculptés dans la pierre au-dessus des fenêtres. On appelle cela des mascarons.

## 2 - Combien de visages ont une barbe ?

- A) 1
- B) 2
- C) 3
- D) 4



*La fonction était, à l'origine, d'éloigner les mauvais esprits afin qu'ils ne pénètrent pas dans la maison. Ils sont souvent situés sur la clé de voûte des arcs des fenêtres ou des portes. Parfois, il y a des mascarons sur les fontaines qui crachent de l'eau.*

A) 1

**Réponse :**

# LES PISTES DE ROBIN



Descends la rue Saint Martin juste avant la maison au coin jusqu'à la rue du Tertre, pousse la grille sur ta gauche et avance jusqu'au bout. Fais attention, le rempart est bas. Il y a la jolie maison Mauresque, face à la rivière.

## 3 - Quels symboles vois-tu sur sa façade ?

- A) Un losange et une chocolatine
- B) Une étoile et un croissant
- C) Un carré et une baguette
- D) Un rond et une fleur



La façade de cette maison est différente des autres autour de toi. C'est parce qu'au début du XX<sup>ème</sup> siècle, un homme a voulu décorer sa maison avec une nouvelle architecture qu'on appelle l'architecture Mauresque. On retrouve beaucoup cette architecture en Afrique du Nord.

Réponse :

Ensuite reviens jusqu'à la grille et tourne à gauche, rue du Tertre et descends en direction du port. Maintenant, regarde bien la photo et dirige-toi vers cette porte du Moyen-âge, construite dans les remparts (murs qui protégeaient la ville). C'est la « Porte de la Mer », appelée comme cela car elle permettait de descendre vers la rivière.

## 4 - Son ouverture a été plusieurs fois agrandie pour laisser passer quoi, à ton avis ?

- A) Les habitants qui devenaient de plus en plus grands
- B) Les voiles des bateaux qui prenaient trop de place
- C) Les charrettes et voitures qui devenaient de plus en plus larges
- D) Les vaches des paysans qui devenaient de plus en plus grosses



Au-dessus de cette porte se trouve le belvédère sur lequel tu es allé pour voir la Maison Mauresque.

Réponse :





# LES PISTES DE ROBIN



Fais demi-tour et remonte la rue jusqu'à la halle couverte. Autrefois, les villageois y faisaient la fête. De nos jours, le marché s'y déroule le dimanche matin. Au Moyen-âge, les petites colonnes qui supportaient le toit étaient en bois.

## 5 - Par quoi le bois a-t-il été remplacé aujourd'hui ?

- A) Carton
- B) Ardoise
- C) Pierre
- D) Fonte



Maintenant que tu sais ce qu'est un Mascarot, regarde autour de toi. Sur cette place et sur un bâtiment en particulier, tu trouveras d'autres Mascarots. Ceux-là permettaient de connaître le domaine de métier que faisait le propriétaire de la maison. En bas à droite au dessus de la porte d'entrée, il y a Poséidon, le Dieu de la Mer.

Réponse :  
D) Fonte



Passes à gauche de la Jurade, le grand bâtiment avec une cloche. Tu te trouves maintenant sur une place avec un rempart (mur) en pierre et des arbres : c'est la Place du District. Cherche le long du rempart les 2 canons. Ils datent de 1784. Avant, l'estuaire de la Gironde était le théâtre de véritables batailles navales. Ces canons servaient à défendre Bourg des attaques de pirates.



## 6 - A quel type de canon ressemblent-ils le plus ?



A)



B)



C)



pas très loin d'ici : celle de Pair-non-Pair à Prignac-et-Marcamps.

Il s'agit ici pour rappeler le passé militaire du village de Bourg et viennent de l'arsenal maritime de Rochefort. C'est François Dureau qui a demandé à faire venir ces canons ici. Cet archéologue a découvert une grotte

Réponse :  
C)

# LES PISTES DE ROBIN



Dirige-toi vers l'église. Plusieurs Gargouilles te regardent ! Sais-tu ce que c'est ? Ce sont des gentils monstres en pierre qui sont cachés en haut des gouttières. Fais le tour.

## 7 - Combien y a t'il de gargouilles sur cette église ?

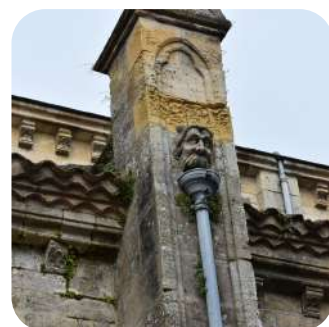
- A) 13
- B) 16
- C) 20
- D) 22

monstrueuse.

Une gargouille sert à écouler les eaux de pluie à une certaine distance des murs, et est souvent ornée d'une figure animale ou humaine généralement

B) 16

Réponse :



Avance jusqu'au parc de la Citadelle. Louis prenait ce chemin en calèche. Passe le portail en fer et entre dans le parc avec l'allée gravillonnée. Avance jusqu'à la grande et belle maison au bout de l'allée.

## 8 - Comment s'appelle t-elle ?



T



1?34



TA D'



T



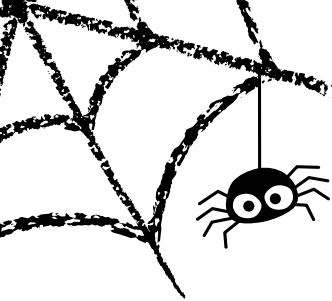
TA D'



Château de la Citadelle.  
Aujourd'hui, c'est une salle municipale où peuvent se dérouler des mariages, anniversaires ou autres festivités. Sur le côté, dans le bâtiment, c'est le Musée des calèches.

Réponse :





LES PISTES

DE ROBIN



9

Sur les deux gros vases en pierre de part et d'autre des marches du Château de la Citadelle, une tête d'animal est représentée.

## 9 - De quoi s'agit-il ?

- A) Singe
- B) Girafe
- C) Bélier
- D) Lion



Une magnifique vue t'attend... En bas, c'est le camping. En face, si tu as de bons yeux, tu peux voir le pont d'Aquitaine qui va sur Bordeaux.

Passes le portail en direction du jardin et va jusqu'à la terrasse située derrière le Château de la Citadelle.

Réponse :  
B) Bélier



Avant de ressortir du parc, longe le Musée de la citadelle. A l'intérieur se trouvent de jolies calèches et un souterrain que prenait Louis 14 pour descendre en cachette au port.

## 10 - Dessine toi aussi une calèche

10







Tourne à droite et va jusqu'à l'église. Au-dessus de sa porte d'entrée, tu peux voir un gros rond sculpté dans la pierre.

## 11 - Qu'est-ce que c'est ?

Mon premier est une belle fleur à épines : \_\_\_\_\_

Mon second est la meilleure carte à jouer : \_\_\_\_\_

Mon troisième est la cinquième lettre de l'alphabet : \_\_\_\_\_

Mon tout est : \_\_\_\_\_

*Si tu as l'occasion d'entrer dans l'église, sache qu'il y a un orgue situé à l'entrée en haut.*

Réponse :  
B) Rosace



# FÉLICITATIONS !



Tu as répondu à toutes les questions, bravo ! Tes talents de détective t'ont mené jusqu'au bout. Maintenant, remonte la rue Valentin Bernard jusqu'à l'Office de Tourisme où une surprise t'attend.

Si tu as aimé cette chasse à l'énigme à Bourg, découvre les autres parcours en Gironde ! Tout près d'ici, il y a le parcours de Saint-André-de-Cubzac. Puis ensuite, tu peux partir à la découverte du Bassin d'Arcachon, de la ville de Bordeaux ou même de la cité médiévale de Saint-Emilion...

A bientôt !

Office de Tourisme Bourg Cubzaguais

1 Place de l'Eperon

33710 Bourg

05 57 68 31 76 - [tourismebourg@grand-cubzaguais.fr](mailto:tourismebourg@grand-cubzaguais.fr)

[www.bbte.fr](http://www.bbte.fr)

