

ESCALE

BLAYE BOURG TERRES D'ESTUAIRE

BBTE.FR



Incontournable !

A must-see!

Exposition permanente
Via Sensoria, parcours sensoriel de dégustation
Vue panoramique - Ateliers ...

Permanent exhibition - Via Sensoria, sensory tasting journey
Panoramic view - Tastings workshops ...



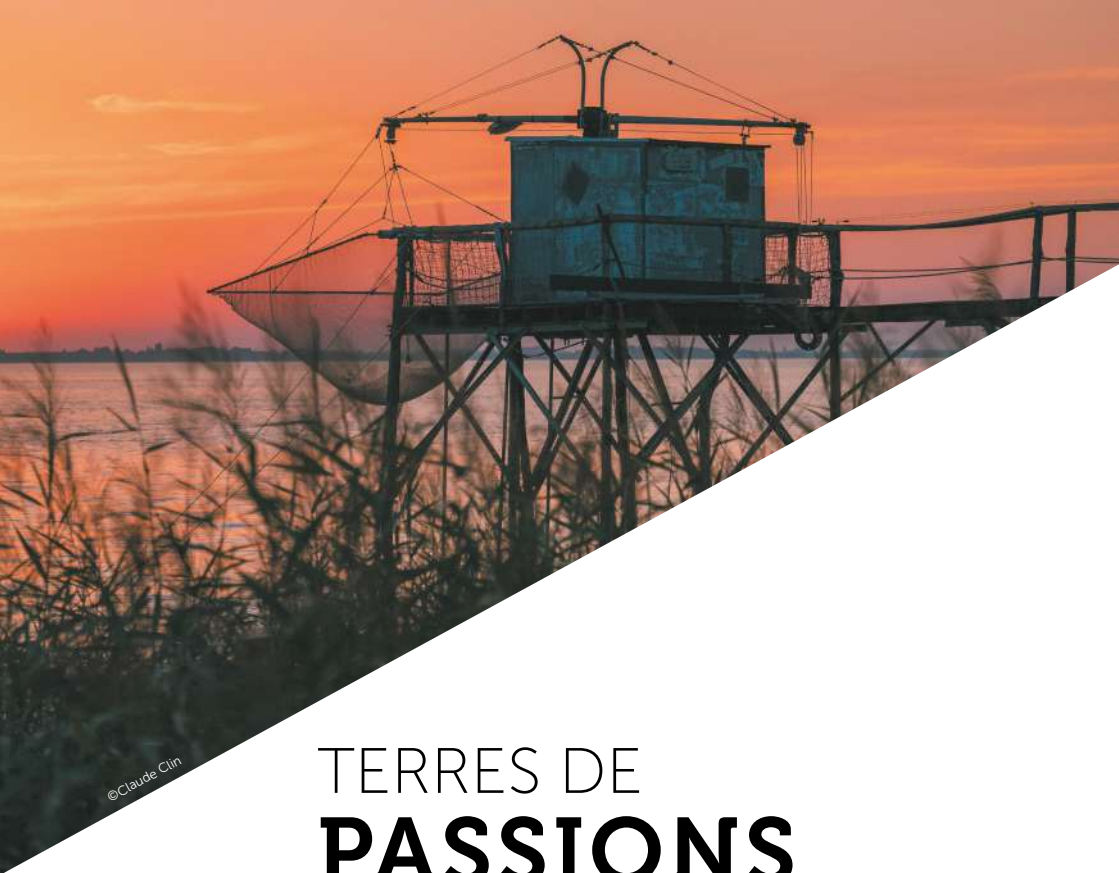
Réservez vos billets
sur laciteduvin.com

Book your tickets on
laciteduvin.com/en

FONDATION
 pour la culture et les
 civilisations du vin

PARTENAIRE OFFICIEL

C&S
 Chef & Sommelier



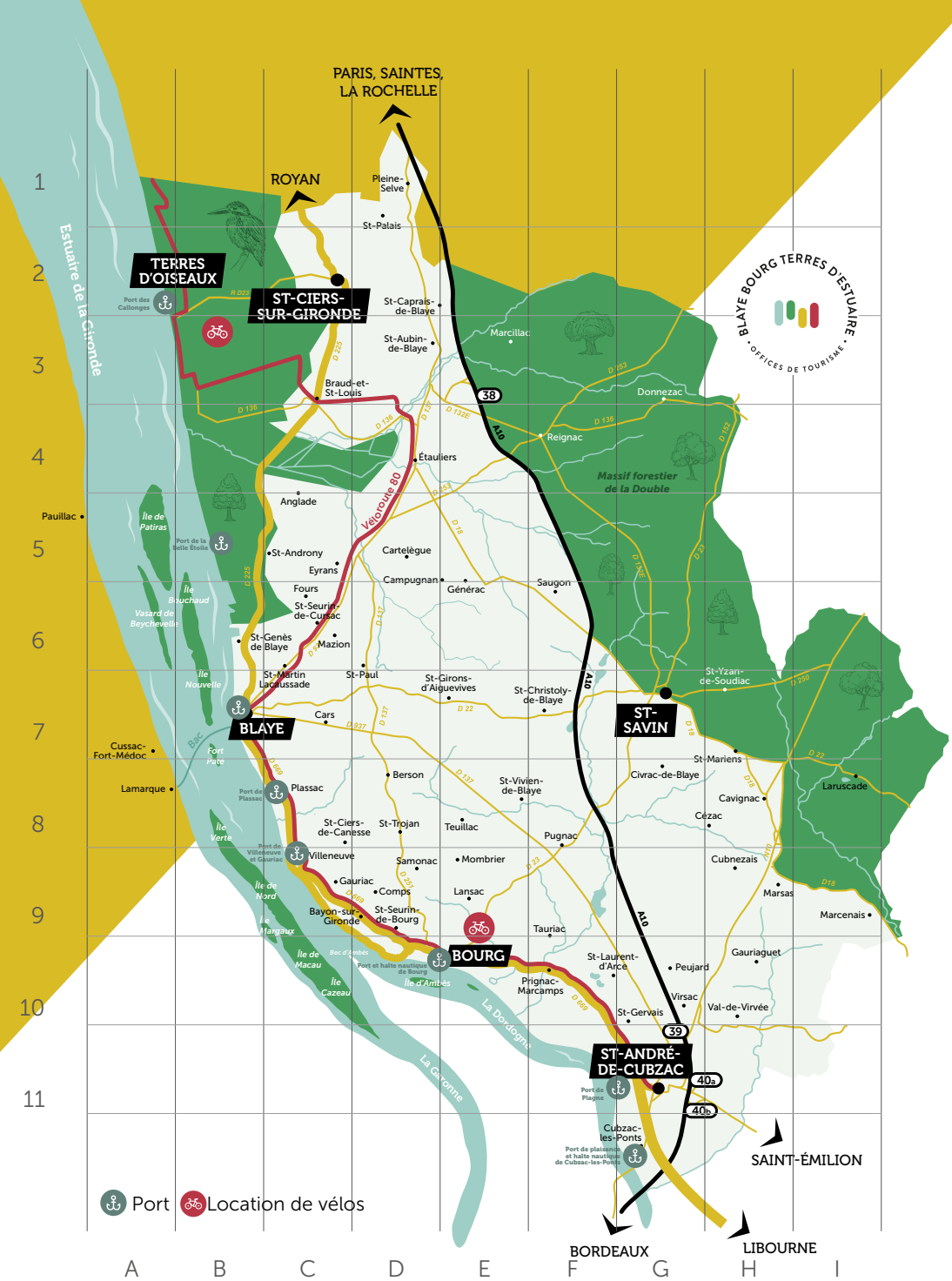
©Claude Clin

TERRES DE PASSIONS

La monotonie ? Très peu pour nous. La nature ? Une présence essentielle que nous chérissons. Le patrimoine ? Un trésor fondamental sur lequel nous veillons. Ça vous parle ? Alors, vous êtes au bon endroit ! Sur les terres de Blaye Bourg Terres d'Estuaire, on passe en quelques kilomètres du plus grand estuaire d'Europe à la forêt en voyageant par les marais et les vignobles. Dans cette mosaïque de paysages où la nature est très présente, nos bourgs de pierres partagent leur histoire. Nos grands espaces livrent toute leur immensité dès qu'on prend un peu de hauteur. Venir chez nous, c'est choisir une destination qui vibre toute l'année. Sur cette terre de rencontres et de partages, nous allons vous livrer des récits captivants, vous présenter des femmes et des hommes passionnés, vous immerger dans nos magnifiques paysages.

***EN.** From the largest estuary in Europe to the forests, the marshes and the vineyards; experience a wide variety of landscapes enriched by nature and tradition. Come and discover a vibrant region with activities all year round.*

***DE.** Von der größten Flussmündung Europas über die Sümpfe und Weinberge bis hin zu Wäldern: Hier werden Sie ein Mosaik aus Landschaften entdecken, in denen Natur und Kultur eine gleich wichtige Rolle spielen. Lassen Sie uns gemeinsam ein Gebiet erkunden, das das ganze Jahr über vor Leben nur so strotzt.*



SOMMAIRE



06

AUTOUR
DE LA PIERRE

*Around the stone / Um den
Stein*

L'EAU
À LA BOUCHE

62



*Mouth watering / Mund
wässrig*



30

AU GRAND AIR

Outdoors / Im Freien

HÉBERGEMENTS

68



*Accommodation/
Übernachtung*



52

AU CŒUR
DES VIGNES

*In the heart of the vineyards /
Im Herzen der Weinberge*

TEMPS FORTS

80



Highlights / Höhepunkte



TERRES
D'OISEAUX

ST-CIERS-
SUR-GIRONDE

BLAYE

Plassac

Lansac

BOURG

Prignac-
Marcamps

SAINT-SAVIN

ST-ANDRÉ-
DE-CUBZAC

Cubzac-
les-Ponts

AUTOUR DE LA PIERRE



Les propriétés,
les villages, les
édifices qui ponctuent
nos paysages nous
racontent une histoire. Lors
de votre séjour, nous vous
invitons à vous immerger dans
ce riche passé et à découvrir cet
impressionnant héritage culturel
dont nous sommes si fiers.

À L'APPEL DE LA CITADELLE

Ses panoramas uniques, ses souterrains intrigants, son histoire riche et fascinante, ses balades, ses animations... La citadelle de Blaye rayonne sur la vie de notre territoire.

QUI ÊTES-VOUS MME LA CITADELLE ?

Défendre l'estuaire et surveiller Bordeaux. Voici mes missions principales en 1689. Cela fait longtemps que mon **emplacement stratégique** fait l'objet de constructions défensives : la première date de l'Antiquité. Au Moyen-Âge, la cité devient si cruciale qu'elle est la 2^{ème} ville d'Aquitaine après Bordeaux. Au fil du temps, les fortifications manquent de cohérence et d'efficacité. En 1685, le projet défensif de Sébastien Vauban vient renforcer le site. Près de 350 ans plus tard, je suis très bien conservée. Ce qui fait de moi un **lieu unique en France** et dans l'histoire de l'**architecture militaire**.

// **Informations** : Office de Tourisme de Blaye -
05 57 42 12 09

EN. Listed as a UNESCO World Heritage Site, the citadel of Blaye has a fascinating history and architecture. Built in 1689 and designed by the Marquis de Vauban, it was part of a unique, military defence system.

DE. Die Zitadelle von Blaye wurde von der UNESCO zum Weltkulturerbe erklärt und kann sich einer faszinierenden Geschichte und Architektur rühmen. Sie wurde 1689 nach dem Entwurf des Marquis de Vauban erbaut und war Teil eines einzigartigen Verteidigungssystems.

Le saviez-vous ?

La citadelle de Blaye et le Verrou de l'estuaire sont inscrits sur la prestigieuse liste du Patrimoine mondial depuis le 7 juillet 2008.

COMMENT UN SITE ENTRE DANS CETTE LISTE ?

- > Il doit faire l'objet d'une demande d'inscription.
- > Il doit répondre à au moins un des 10 critères de sélection de la convention.



Fortifications
de Vauban

LA CITADELLE EN CHIFFRES

4 années
de construction

38 hectares
de surface

1,5 km
de remparts

5 mètres
D'épaisseur de remparts et
jusqu'à 30 mètres de hauteur

7 juillet 2008
La citadelle entre dans
le classement du Patrimoine
Mondial de l'UNESCO



TOUT LE GÉNIE DE VAUBAN

Sébastien Le Prestre, plus connu sous le nom de Marquis de Vauban, a marqué l'histoire de l'architecture militaire. Le Verrou de l'estuaire s'inscrit dans le patrimoine des œuvres remarquables.

Situé de part et d'autre de l'estuaire de la Gironde, le **Verrou Vauban** disposait d'une **position stratégique** destinée à surveiller Bordeaux et à la protéger des attaques maritimes. **Il se compose de trois fortifications** : la citadelle de Blaye sur la rive droite, le Fort Pâté sur une île, et le Fort Médoc sur la rive gauche. Ainsi réunies, ces trois constructions du XVII^{ème} siècle formaient une **barrière infranchissable**. Inscrit sur la liste du patrimoine mondial de l'**UNESCO** depuis 2008, le site fait partie du Réseau des sites majeurs de Vauban. Pour en admirer toute l'ingéniosité, vous pouvez le découvrir de différentes façons : en vous baladant dans la citadelle de Blaye, libre d'accès en permanence, en visitant le Fort Médoc (entrée payante) ou en prenant le bac qui relie Blaye à Lamarque (vous passerez à côté du Fort Pâté qui ne se visite pas).

EN. Blaye is part of the 'Verrou Vauban', the ingenious fortifications established by Sébastien Le Prestre, Marquis of Vauban. There is a remarkable network of military sites throughout France, all linked to Vauban.

La grande famille DES SITES VAUBAN

Faire partie du Réseau des sites majeurs de Vauban inscrit le Verrou de l'Estuaire dans une **dynamique collective**. En effet, l'association, créée en 2005, fédère **12 fortifications** signées Vauban, classées par l'UNESCO au patrimoine mondial en 2008. À la fois réseau d'échanges, centre de ressources et outil de coordination des actions menées par les villes responsables de chaque site, le Réseau des sites majeurs de Vauban est accompagné dans ses actions par un conseil scientifique et technique qui assiste et oriente les travaux de l'association et de ses membres.

www.sites-vauban.org

DE. Der Verrou Vauban, zu dem auch die Zitadelle von Blaye gehört, ist ein perfektes Beispiel für den Einfallsreichtum von Sébastien Le Prestre, den Marquis de Vauban. In ganz Frankreich können Sie im Rahmen des Netzwerks der wichtigsten Vauban-Stätten weitere Orte mit bemerkenswerter Militärarchitektur finden.

VIVRE LA CITADELLE

Vous avez hâte de voir la citadelle de vos propres yeux ? À pied, en petit train, en mode explorateur... La citadelle se découvre sous tous les angles !



Citadelle de Blaye ©Loïc Lagarde

> VISITE COUPLÉE

Cette visite peut se coupler avec une visite dégustation au Château Nodot, propriété viticole en biodynamie en Blaye Côtes de Bordeaux située à Saint-Christoly.

// Tarifs : Adulte 12€ /

5-12 ans : 5,50€ /

Moins de 5 ans : Gratuit

La fascinante visite guidée de la citadelle par les souterrains

Visiter l'édifice en **empruntant ses souterrains**. Voici la proposition palpitante que vous fait l'Office de tourisme avec cette visite guidée qui **démarre sur la Place d'armes**, au pied du drapeau. Au programme : découverte du système de défense de Vauban, de la vie dans la forteresse au XVII^{ème} siècle et au Moyen Âge et de l'évolution du site depuis l'Antiquité. Pendant une heure, la citadelle va vous dévoiler (presque) tous ses secrets. La visite vous conduit même dans les **passages cachés de la forteresse** ! Pour approcher ces trésors, il va falloir bien vous équiper. Vous allez marcher dans des fossés, monter des escaliers (une centaine de marches au total !)...

La visite guidée se déroule à moitié en extérieur, et à moitié en intérieur. **Prévoyez donc les vêtements et chaussures adaptés.**

Du 6 janvier au 9 février :

Départ le samedi à 14h30.

Du 10 février au 9 mars :

Du lundi au samedi à 14h30.

Le 15 mars :

À 14h30.

Du 17 mars au 22 juin et du 22 septembre au 11 novembre :

Départ tous les jours à 14h30 et les samedis, dimanches et jours fériés départ supplémentaire à 16h.

Du 23 juin au 21 septembre :

Tous les jours à 11h, 14h30 et 16h.

Du 12 novembre 2025 au 4 janvier 2026 :

Départ tle samedi à 14h30. Pendant les vacances de Noël du lundi au samedi à 14h30 sauf le 25 et le 1^{er}.

// Tarifs : Adulte : 7,50€ / 5-12 ans : 5,50€ /
Moins de 5 ans : Gratuit

Nous vous conseillons de réserver en appelant l'Office de Tourisme de Blaye au **05 57 42 12 09** ou sur **www.bbte.fr**



Concentré d'histoire(s)

De l'histoire du bâtiment, autrefois prison puis boulangerie, à la présentation de Blaye à travers les âges, le **Musée d'archéologie et d'histoire de Blaye** vous emmène dans un voyage dans le temps sur 7000 ans. Toutes les pièces exposées illustrent la riche histoire de la cité.

Fermé du 1^{er} janvier au 14 février.

Du 15 février au 11 avril, du 1^{er} novembre au 29 décembre (sauf les 24 et 25 décembre), ouvert de 13h30 à 17h.

Du 12 avril au 4 mai, du 29 mai au 1^{er} juin, ouvert de 10h30 à 17h30.

Du 5 au 28 mai, du 2 au 13 juin, du 29 septembre au 31 octobre, ouvert de 13h30 à 17h30.

Du 14 juin au 28 septembre, de 10h30 à 18h30.

// **Tarifs** : Adulte : 5,50€ / Enfants, étudiants, chômeurs : 4,50€ / Moins de 5 ans : Gratuit

// **Informations** : 06 82 34 72 66



Musée de Blaye © Blaye tourisme

DÉCOUVRIR LA CITADELLE EN S'AMUSANT

Le Livret des soldats

L'office de tourisme vous propose un **livret découverte-jeu** pour une découverte en famille de la citadelle de Blaye !

// **Informations** : Office de Tourisme de Blaye 05 57 42 12 09

// **Tarifs** : 2€ en vente à l'Office de Tourisme de Blaye

Explore Game dans la citadelle

Avec notre **jeu de piste numérique** en plein air, menez l'investigation en relevant des défis et en résolvant des énigmes bien réelles !

// **Informations** : 05 57 58 40 33 - www.the-room.fr

Balade en petit train

À bord du petit train touristique, découvrez la citadelle sous un nouvel angle et laissez-vous surprendre par les magnifiques panoramas depuis les remparts. Le petit train vous emmène à la rencontre de Blaye et de sa citadelle UNESCO, de Plassac et de ses villas gallo-romaines, du vignoble de Blaye Côtes de Bordeaux et de l'Estuaire de la Gironde. Billets en vente à l'Office de tourisme de Blaye au **05 57 42 12 09** ou sur www.bbte.fr

Les 7, 8 et 9 juillet puis du 15 juillet au 24 août :

En juillet : 14h15 et 15h45 tous les jours + à 11h les lundi, mardi, jeudi, vendredi et dimanche.

En août : 14h15, 15h45 et 17h15 tous les jours + à 11h les lundi, mardi, jeudi, vendredi et dimanche.

// Tarifs :

Train du matin : 4€ tarif unique (sauf le mercredi et le samedi).

Train seul : Adulte : 7€ / Enfant 2-12 ans : 4€ / Tarif réduit pour étudiants et handicapés : 6€.

> VISITE COUPLÉE

Le départ de 14h15 peut se coupler avec une visite des villas gallo-romaines de Plassac.

// **Tarifs** : Adulte : 11€ / Enfant : 6€ / Tarif réduit : 7€ (étudiants et handicapés).

EN. In order to see this ancient fortified town from all perspectives, you have many options : a visit on foot, by train, by boat or even as an explorer !

DE. Sie können es kaum erwarten, die Zitadelle in Augenschein zu nehmen? Zu Fuß, mit dem kleinen Zug, im „Entdeckermodus“ oder auch von einem Boot aus: Die Zitadelle ist stets präsent!

AU FIL DES SAISONS

Toute l'année, suggestions d'activités pour découvrir, déguster, naviguer, randonner... et plus d'idées à l'Office de Tourisme de Blaye.

Lundi



- Visite dégustation au Château Bel Air La Royère à 11h
- Visite guidée de la citadelle par les souterrains à 14h30
 - Musée d'histoire de la citadelle de Blaye

Mardi



- Casse croûte Château Haut Bourcier à 10h10
- Randonnée pédestre à Saugon
- Lacs du Moulin blanc à St Christoly



Toute l'année



Mi saison et haute saison

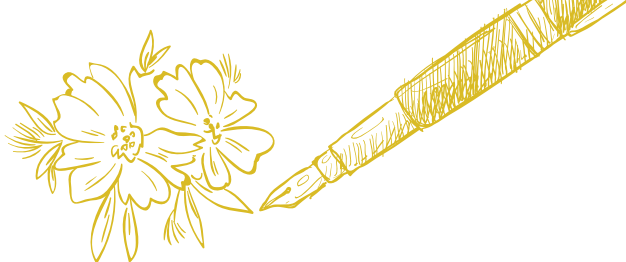


Juillet - août

Mercredi



- Marché de Blaye
- Livret du soldat dans la citadelle de Blaye
- Escape game Les cachots de la citadelle à 18h
- Explore game dans la citadelle (voir page 43)



Jeudi



- Visite dégustation au Château Eyquem à 11h
- Route de la corniche



- Villa gallo romaine de Plassac
- Train touristique Blaye et Plassac à 14h15
- Apéro croisière sur l'estuaire à 19h

Vendredi



- Visite dégustation au Château Monconseil Gazin et Escape Game œnologique à 11h
- Marché à St Ciers de Canesse dès 18h
- Croisière sur l'estuaire à 15h30

Samedi



- Randonnée pédestre à Gauriac
- Terra Aventura à Plassac



- Gueuleton vigneron Château Chasserat à 9h30
- Déjeuner Château Marquis de Vauban à 10h30

Dimanche



- Marché à St Martin Lacaussade
- Visite dégustation au Château Nodot à 17h30
- Piste cyclable Blaye Etauliers



- Déjeuner sur l'île Patiras de 10h45 à 17h

BALADES

INSPIRANTES SUR L'EAU, À PIED, À VÉLO



Balade commentée sur l'estuaire au pied des remparts de la citadelle de Blaye

Lors de cette visite guidée, nous vous invitons à découvrir la genèse du fleuve, la formation des îles et de la falaise ainsi que la cohabitation entre l'Homme et la nature depuis des siècles. Une présentation générale qui vous permettra d'en apprendre davantage sur le plus vaste estuaire d'Europe.

Du jeudi 10 juillet au jeudi 28 août à 10h.

// Tarif unique : 5€

// Informations et réservations : Office de Tourisme de Blaye 05 57 42 12 09 ou **www.bbte.fr**

Voyage dans le temps

Avec la boucle pédestre « Blaye, boucle du village ancien », embarquez pour un **parcours de 3,4 km**. Nous vous proposons de partir de l'**ancien pavillon d'octroi**, situé Allées marines, près du bac, et de terminer par le Jardin public. Tout au long du chemin, prenez le temps de vous arrêter devant les maisons et édifices qui ont marqué l'**histoire de la ville**. Chacun vous contera des anecdotes, vous plongera dans son passé. Ainsi, le **pavillon d'octroi** centralisait la perception sur les liquides consommés en ville ainsi qu'un droit de pesage sur le bétail non consommé par les habitants de la ville. Il a également accueilli une échoppe pour la vente du vin et de l'esturgeon de Blaye. Nous préférons vous prévenir : **le village ancien de Blaye possède de beaux atouts**. Vous allez succomber à ses charmes.

// Informations : Office de Tourisme de Blaye
05 57 42 12 09



NOUVEAU !

ON PEUT
DÉCOUVRIR LA
FALAISE DE LA
CITADELLE ET
SES REMPARTS
PAR UN CHEMIN
DE RANDONNÉE
PÉDESTRE ET
CYCLABLE QUI
LONGE LE BORD
DE L'ESTUAIRE.



À vélo

Départ de la piste cyclable de Blaye vers Etauliers pour 15 km de balade dans le vignoble. Nous proposons également d'autres promenades en vélo le long de l'estuaire ou pour rejoindre le lac de Saint Christoly. Grâce à l'application Outdooractiv, partez sur nos petites routes de campagne pour une journée au grand air. Informations : Office de tourisme de Blaye 05 57 42 12 09 ou www.bbte.fr.

Suivez les artistes

Ici, votre guide c'est votre fibre artistique ! Elle vous emmène sur l'Allée des arts où vous attendent des œuvres installées sur supports en forme de voile de gabare. Véritable musée à ciel ouvert, l'Allée des arts met en valeur le foisonnement créatif de notre territoire en mettant en avant des artistes locaux. Elle accueille également des présentations de collections en partenariat avec les grands musées nationaux.

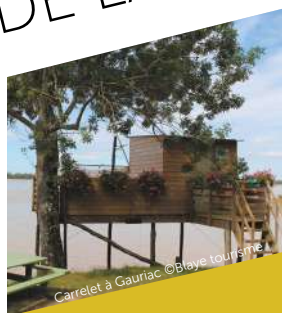
EN. There are three unusual ways to discover Blaye: walk through the underground passages, take the "Old Village of Blaye" circular walk or have a leisurely stroll along the Allée des Arts.

DE. Hier sind drei Ideen für Spaziergänge, um Blaye einmal anders zu entdecken: Besichtigung der Zitadelle durch die unterirdischen Gänge, der Rundwanderweg „Blaye, boucle du village ancien“ („Altstadtschleife“) und ein Bummel über die „Allée des arts“ („Kunstallee“).



LE CHARME SAUVAGE DE LA ROUTE DE LA CORNICHE

De Blaye à Bourg en passant par Gauriac et Bayon, la route de la Corniche longe l'estuaire de la Gironde, tantôt au pied, tantôt au sommet de la falaise, puis devient la Route verte de Villeneuve à Blaye. La beauté des paysages et la splendeur du panorama sur l'estuaire sont telles qu'il est difficile de savoir où fixer le regard.



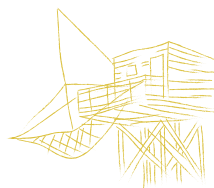
Carrelet à Gauriac ©Blaye tourisme

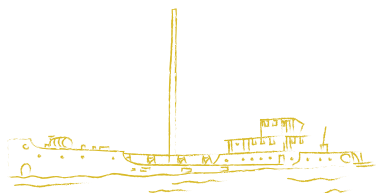
À savoir

Si vous entendez parler de la Corniche fleurie, de la petite Nice ou de la route des capitaines, il s'agit bien de la seule et unique **route de la Corniche** !

Des constructions fascinantes

De nombreuses **maisons troglodytiques** jalonnent le paysage. On peut les apercevoir depuis la route ou passer devant grâce aux chemins de randonnée mais on ne peut pas les visiter : certaines sont encore habitées ! Lors de votre balade, vous pourrez également admirer de **belles maisons construites par les anciens marins** au long cours qui rapporteront de leurs voyages des essences exotiques encore visibles dans les jardins. Côté estuaire, sur les berges de la Gironde, ce sont **les carrelets qui rythment le paysage**. Ces cabanes pittoresques qui servent à pêcher sont emblématiques de la région. Vous pourrez les voir de près et même en louer une !





Des histoires passionnantes

Tout au long de ce **parcours de 10km**, nous vous invitons à faire quelques pauses pour vous pencher sur les nombreux **panneaux explicatifs**. Nommés « Fenêtres sur l'estuaire », ils vous présentent le **mascaret**, les îles, les poissons, les épaves... Parmi les histoires fascinantes de l'estuaire, celle de **l'épave du Frisco**, navire italien coulé par les Allemands en 1944, continue de passionner. Visible à Gauriac, à tout moment de la journée, elle dépasse de l'eau même à marée haute.



© Pierre Planchenault

Comment la parcourir ?

L'avantage avec la route de la Corniche, c'est qu'elle peut se découvrir **en voiture, à vélo ou à pied**. Évidemment, si vous êtes en voiture, il faudra réussir à garder un œil sur la route. Heureusement, des **points de vue** sont régulièrement aménagés avec la possibilité de se garer et de profiter pleinement du paysage. Pour les cyclistes et les randonneurs, des **sentiers et des pistes VTT** permettent d'accéder à des recoins un peu plus sauvages ou confidentiels. Prudence en approchant des falaises !

EN. The Corniche Route runs along the Gironde estuary, sometimes at the foot, sometimes at the top of the cliff. On foot, by car or by bike, take your time to enjoy the beauty of the landscape and the splendid views over the estuary.

DE. Die Route de la corniche („Felsgratstraße“) verläuft entlang der Girondemündung, mal am Fuße, mal auf dem Gipfel der Klippen. Ob zu Fuß, mit dem Auto oder dem Fahrrad: Wir laden Sie ein, sich Zeit zu nehmen, um die Schönheit der Landschaft und die herrlichen Panoramen über die Mündung zu genießen.



© Anelme Marescaux

PLASSAC, QUELLE HISTOIRE !



*la villa comme
si vous y étiez*

Niché le long de l'estuaire de la Gironde, Plassac fait partie de ces villages où règne le bon vivre. Nous vous invitons à vous perdre dans les ruelles de ce « Village ancien ». C'est le meilleur moyen de le découvrir... et de tomber sous son charme.

AVE PLASSAC !

En flânant dans le village, suivez les pas du riche propriétaire italien qui fit construire sa villa en bord d'estuaire, au 1^{er} siècle après J-C. Arrivés près de l'église, contemplez les origines de Plassac : les vestiges de cette villa gallo-romaine découverts à la fin du XIX^{ème} siècle. Aujourd'hui propriété du Département de la Gironde, le site est au cœur d'un important chantier de restauration qui révèle encore de jolies surprises. En visitant le Musée archéologique de Plassac, comprenez l'évolution de ces découvertes et contemplez les divers éléments mis au jour lors des fouilles.

//Informations :

Musée archéologique de Plassac
05 57 42 84 80

En juillet et août :

- Musée, tous les jours de 10h à 12h30 et de 14h à 18h30.
- Villas, visite guidée à 11h, 14h45 et 16h30.

Mars à juin et septembre à novembre :

mercredi, samedi, dimanche et vacances scolaires zone A : de 10h à 12h30 et de 14h à 17h30. Autres jours : de 15h30 à 17h30.

De décembre à février : sur réservation au +33 5 57 42 84 80.

Public scolaire : réservation sur villagalloromaine-plassac@gironde.fr.

Plein tarif 5.50 €
Tarif enfant (8-16 ans)
3.30 €
Gratuit pour les
moins de 8 ans





BABYLON MOSAIC

Babylon Mosaic vous accueille dans sa boutique pour vous émerveiller avec ses **bijoux en mosaïques de matériaux précieux**, faits main dans nos ateliers. Dans la partie galerie atelier, Emilie Baudrais vous fera découvrir son travail de mosaïque contemporaine et vous plongera dans son univers magique et hypnotique de cristaux, minéraux, couleurs et énergies authentiques de matières recomposées et harmonisées. En parallèle, l'atelier associatif « La Babylone » propose des cours à l'année pour petits et grands, des stages de perfectionnement et de découverte dans une multitude de techniques artistiques (pour voir la programmation rdv sur www.lababylone.fr).

1 Place du Rey, PLASSAC

☎ +33 6 88 75 62 86 ✉ babylonmosaic@gmail.com 🌐 www.babylon-mosaic.com
 🗨 Ouvert toute l'année du jeudi au samedi de 10h à 18h30.

Village Mosaïques

Emilie, la mosaïste installée dans le centre Bourg de Plassac, a travaillé avec les habitants et a créé un parcours dans le village où l'on peut admirer des **mosaïques modernes** (sur le port, à l'église, au musée, au tennis, sur la digue, etc). Ces œuvres consolident le lien avec les mosaïques romaines des villas.

Pause maritime

Après avoir fait le plein de produits locaux au marché de Blaye (tous les mercredis et samedis), nous vous invitons à rejoindre le **petit port** en empruntant la passerelle. Là, vous trouverez une aire de pique-nique. Une fois bien installé, humez les embruns et contemplez les mouvements de la marée. Vous entendrez peut-être les marchands du XVIII^{ème} siècle s'activer lors du cabotage. Tendez l'oreille !

Le saviez-vous ?

Le train touristique qui part de Blaye va aussi jusqu'à Plassac !

05 57 42 12 09 - www.bbte.fr

Toutes les voies mènent à Plassac

Adeptes de la gourde et du sac à dos, vous allez trouver votre bonheur. Pour une balade d'au moins 2 heures, un **circuit de randonnée** vous offre un parcours au départ du port avec une vue imprenable depuis la vierge de Montuzet. Pour les aventuriers, optez pour la chasse au trésor « Sous les yeux de la bonne mer » de **Terra Aventura**.

EN. Plassac, dating from Gallo Roman times, is a village known for its excellent quality of life ! You can amble along its footpaths, visit the small port and even see some contemporary mosaics.

DE. Plassac ist eines jener Dörfer, in denen das „gute Leben“ herrscht. Wir laden Sie ein, durch die Gassen dieses „alten Dorfes“ zu schlendern. Sie werden seine gallo-römische Vergangenheit, die Wanderwege, den kleinen Hafen und seine Mosaikarbeiten entdecken.

LE VILLAGE ANCIEN DE BOURG

Perché sur une grande falaise, sur la rive droite de la Gironde, ce charmant petit village est classé «Village ancien». Ses origines remontent à l'époque gallo-romaine.



©Sébastien Chebasier



Il était une fois...

Fortifié par les Anglais et ceinturé de remparts, le village vous accueille par des portes dont trois sont encore visibles aujourd'hui. Sa domination anglaise, sa position géographique et la **renommée de ses vins** ont contribué au développement et à l'embellissement de la cité au fil des siècles.

Cette histoire se retrouve dans sa construction avec ses deux niveaux reliés par un **dédale d'escaliers et de ruelles** : la ville haute (commerces, artisans d'art, citadelle) et la ville basse (port, lavoir, activités nautiques). **Plusieurs formules de visite** vous font découvrir de manière ludique et familiale les jolis attraits du village de Bourg. **C'est le cadre idéal pour un week-end évasion !**



Succombez au charme du château de la citadelle

Voici un site qui a connu plusieurs vies ! Villa gallo-romaine puis château médiéval, citadelle à la fin du XVI^{ème} siècle et enfin chartreuse en 1723. De cette jolie bâtisse, vous pouvez admirer l'élégante façade, la demeure ayant été incendiée durant la Seconde Guerre mondiale. Dans le **parc**, **aménagé à la française**, laissez-vous séduire par le parfum des roses anciennes et par la vue des allées bordées d'arbustes taillés avec soin. Le clou de la balade : **la vue sur la Dordogne depuis la terrasse.**

// **Informations** : Office de tourisme - 05 57 68 31 76



Suivez le guide !

Chaque été, le mercredi de 10h00 à 11h30, suivez notre guide à la découverte de la ville haute et de la ville basse. Ce sera l'occasion de pénétrer dans les **caves à pétrole troglodytiques** construites pendant la **Seconde Guerre mondiale**. Inédit !

// **Informations** : Office de Tourisme de Bourg - 05 57 68 31 76 - 5€/adulte. Gratuit/enfant.





©Claude Clin

Le Musée de la citadelle de Bourg : de surprise en surprise

Un **souterrain cavalier du XVI^{ème} siècle** ; des sous-sols utilisés comme carrières de pierre puis pour abriter des **caves à pétrole** lors de la Seconde Guerre mondiale ; une collection de voitures hippomobiles du XIX^{ème} siècle. Vous trouvez cette liste étonnante ? C'est tout le charme du **Musée de la citadelle**. Il vous fait voyager au travers des époques et vous partage la passionnante histoire du site de la citadelle de Bourg, de 1590 à nos jours. Visite palpitante en perspective !

Ouvert en mars, avril, mai et octobre, le week-end et jours fériés, hors 1^{er} mai. Juin à septembre : tous les jours.

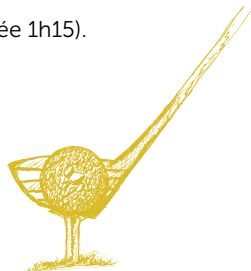
// **Informations** : Musée de la citadelle de Bourg souterrain et calèches - 05 57 68 23 57

// **Visites guidées** : À 10h, 11h30, 14h, 15h30 et 17h (durée 1h15). Réservation conseillée.

// **Tarifs** : Adultes : 6 €. Enfants de 10 à 15 ans : 2 €.

Découvrir en s'amusant

Après avoir flâné dans les ruelles du village, vous avez envie de le découvrir en mode sportif ou culturel ? Voici nos 3 coups de cœur.



1



©Bourg Cubzacais Tourisme

Lancez-vous dans un **mini-golf** itinérant avec le City Golf et arpentez la cité grâce à un parcours de **10 trous** (naturels ou cible artificielle).

📍 Au départ de l'Office de Tourisme de Bourg. 5€ par famille.

2



©Sébastien Chebassier

Pour les **amateurs d'énigmes**, glissez-vous dans la peau d'un détective avec le **rallye pédestre** « Sur les Pistes de Robin : Chasse aux énigmes à Bourg ».

📍 Au départ de l'Office de Tourisme de Bourg et de St André de Cubzac. Gratuit.

3



©Elisab Cyril

Découvrez Bourg et ses alentours en **vélo électrique**. Casque, gilet et feuille de route fournis. Toute l'année.

📍 Au départ de l'Office de Tourisme de Bourg. 16 à 20€/jour.

EN. Visiting the interior of this ancient village, scattered with small galleries and craft shops, you come to the charming port district with its old wash-house, the fortified castle (which has seen many changes), as well as a ten-hole City golf course!

DE. Hinter den Fassaden dieses „alten Dorfes“ mit seinem künstlerischen Vibe führt Sie Ihr Spaziergang in das charmante Hafenviertel mit seinem alten Waschhaus, zum Schloss der Zitadelle sowie zu Spiel- und Spaßangeboten wie dem City Golf.



L'ancien Bourg, Burgus

Bourg, ou Burgus à l'époque gallo-romaine, se découvre aussi à travers ses gourmandises et son vignoble des Côtes de Bourg. Faites étape dans le village pour en savourer toute sa richesse.

CAVE VILLA BURGUS

A côté de la galerie d'art Espace Croix Davids, dans une ambiance élégante et chaleureuse, dégustez une sélection de vins fins des Côtes de Bourg, de Blaye et de la région de Bordeaux, de France, ainsi que des grands vins étrangers. La cave propose également des spiritueux tels que les Cognac, Armagnac, Rhum, Whisky, Gin,... en « bio, et biodynamie ». Vous pouvez également prendre un verre de vin ou profiter de boissons chaudes.

57 Rue Valentin Bernard, BOURG

☎ +33 6 40 28 19 93

✉ bourgsvinsfins@gmail.com

■ Ouvert du mardi au samedi de 10h à 12h30 et de 16h à 19h. Le dimanche de 10h à 14h.



Villa Burgus ©MichelQueral

PÂTISSERIE SARL FRÉDÉRIC BLANLEIL

La spécialité locale de Bourg est la Figue de Bourg en hommage au séjour de Louis XIV et de sa cour. A base de figue, liqueur de figue, chocolat et pâte d'amande, retrouvez-la dans la pâtisserie Blanleil ou dans la boutique souvenirs de l'Office de Tourisme de Bourg.

3 rue du 4 septembre, BOURG

☎ +33 5 57 68 45 78

✉ eurl.fredericblanleil@orange.fr

🌐 www.patisserie-blanleil.fr

■ Ouvert du mardi au samedi de 7h45 à 12h30 et de 15h30 à 19h30. Le dimanche de 07h30 à 13h30.



©DR

EN. From the wines of the Côtes de Bourg appellation to the local speciality, Figue de Bourg, you'll be sure to tantalise your taste buds as you wander through the streets of the village. A true land of gourmet delights, Bourg magically combines gastronomy and heritage.

DE. Von den Weinen der Appellation «Côtes de Bourg» bis hin zur lokalen Spezialität, der «Figue de Bourg», werden Sie durch die Straßen des Dorfes laufen und Ihre Geschmacksnerven in Wallung bringen. Bourg ist ein wahres Land der Gaumenfreuden und vereint auf zauberhafte Weise Gastronomie und Kulturerbe.



©Bourg Cubzaguais Tourisme

Art et Artisanat d'ici

Une ambiance broc's et arty règne dans les ruelles de Bourg : les galeries d'art comme l'Espace La Croix Davids et les ateliers d'artistes sont particulièrement nombreux dans ce charmant village médiéval.

QUAI DES BROCS

Le Quai des Brocs est un atypique magasin d'antiquités et brocante. Rendez-vous incontournable des chineurs, vous y trouverez 15 stands de professionnels, dans un cadre idyllique au bord de la Dordogne.

25 Quai Jean Bart, BOURG

☎ +33 6 76 76 58 45

✉ quaidesbrocs@hotmail.com

📅 Ouvert du mercredi au dimanche, de 10h à 19h. Entrée libre.



©Pamela Macouillard



©Jacques Sandillon

ATELIER « LES MAINS DANS LA TERRE » DE YVES VEYRY

Yves Veyry découvre par l'intermédiaire d'amis potiers, céramistes et sculpteurs, la céramique contemporaine. Un domaine qui l'a immédiatement séduit par ses potentialités créatrices. Une richesse qui repose sur la diversité des matériaux, les différentes façons de les travailler, les associer, et surtout la cuisson qui apporte son lot de surprises. C'est cette part de hasard qu'il apprécie et qui confère des pièces uniques et originales à découvrir dans son atelier situé au cœur de la ville.

27 rue Valentin Bernard, BOURG

☎ +33 6 13 61 62 55 ✉ yves.veyry@gmail.com

🌐 lesmainsdanslaterre.com

📅 Ouvert toute l'année.

EN. In direct contact with nature, our craftsmen and artists create works inspired by their environment. Take a stroll through the narrow streets of Bourg and push open the doors of their workshops. There's something for everyone!

DE. In direktem Kontakt mit der Natur stellen unsere Handwerker und Künstler Werke her, die von ihrer Umgebung inspiriert sind. Wenn Sie durch die Gassen von Bourg schlendern, wagen Sie es, die Türen ihrer Ateliers aufzustoßen. Schöne Begegnungen warten auf Sie!

CUBZAC-LES-PONTS

VILLAGE EFFERVESCENT

Le village doit son nom aux ponts qui permettent de traverser la Dordogne à vélo, à pied, en train ou en voiture.

Arrêtez-vous au **port de plaisance** pour une **halte bucolique** en famille avec aires de jeux, terrains de sport, tables de pique-nique et restaurant. Empruntez le **petit sentier** qui longe la berge et rendez-vous sous le magnifique **Pont Eiffel**, pensé par notre célèbre architecte français, Gustave Eiffel. Son architecture impeccablement exécutée entre le travail de la pierre de taille et celui du fer a des allures de cathédrale gothique !



CAFÉ DE PARIS



Au sein des caves de ces vins effervescents, aménagées au cœur des anciennes carrières, un parcours touristique retrace les épopées historiques du site ainsi que toute l'évolution de l'activité de production et de la marque Café de Paris. La visite se termine par une dégustation au sein de la boutique.

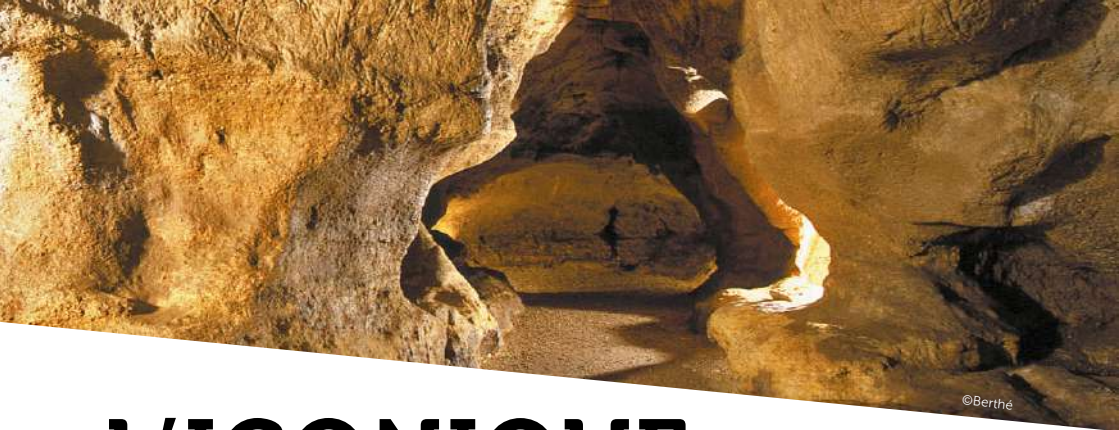
21 Rue du Port, CUBZAC-LES-PONTS

☎ +33 7 50 56 15 64
✉ visite.cave@cordier.com
🌐 www.cafe-de-paris.com/les-visites

📅 Ouvert un samedi par mois de mai à septembre.
5€/adulte, visite des souterrains et dégustation de 3 vins.

EN. Cubzac les Ponts owes its name to the bridges that allow cross the Dordogne by bike, on foot train or car. Stop off at the marina for a bucolic family break, with playgrounds, sports fields, picnic tables and restaurant.

DE. Cubzac les Ponts verdankt seinen Namen den Brücken, über die man die Dordogne mit dem Fahrrad, zu Fuß, mit dem Zug oder mit dem Auto überqueren kann. Machen Sie einen Zwischenstopp am Yachthafen für einen Familienurlaub im Grünen, mit Spielplätzen, Sportplätzen, Picknicktischen und einem Restaurant.



©Berthé

L'ICONIQUE

GROTTE DE PAIR-NON-PAIR

Marchez dans les pas de nos ancêtres du Paléolithique et découvrez la Grotte de Pair-non-Pair, l'une des plus anciennes grottes ornées au monde.

La visite commence dès l'espace d'accueil. Des photos des fouilles, des vestiges archéologiques découverts dans la grotte, et sur des sites avoisinants (Grotte des Fées et gisement du Roc de Marcamps)... vous plongent dans une **atmosphère fascinante**. L'effet est décuplé en pénétrant dans la grotte. Grâce à un éclairage dont l'effet se rapproche de celui des torches qu'utilisaient les artistes, découvrez les **gravures pariétales** datant du début du paléolithique supérieur, **au-delà de 30 000 ans avant notre ère**. Utilisant le relief naturel des parois, elles représentent des figurations de chevaux, mammouths, bovidés, bouquetins et cervidés ainsi qu'un mégacéros, animal très rarement figuré.

Nous devons la découverte de ce site à des **fouilles archéologiques réalisées par François Daleau** (Originaire de Bourg) à la fin du XIX^{ème} siècle. Elles ont livré plusieurs dizaines de milliers d'outils et d'ossements animaux, **sources d'informations précieuses** sur l'évolution des modes de vie de des groupes humains mais aussi du climat et de l'environnement.

Ouvert du mardi au dimanche sur réservation :

Du 1^{er} octobre au 31 mai de 9h30 à 12h30 et de 14h à 17h30
Du 1^{er} juin au 30 septembre de 9h30 à 12h30 et de 14h à 18h30.

// **Tarifs :** 13€ adulte. Gratuit enfant (Grotte accessible dès 7 ans). Réservation obligatoire en ligne : www.pair-non-pair.fr

// **Informations :** 05 57 68 33 40 📍 **F9** Prignac-et-Marcamps

EN. In Prignac-et-Marcamps, walk in the footsteps of Neanderthal man and discover the Pair-non-Pair caves, one of the oldest decorated caves in the world.

DE. Treten Sie in Prignac-et-Marcamps in die Fußstapfen der Neandertalers und entdecken Sie die Grotte de Pair-non-Pair, eine der ältesten verzierten Höhlen der Welt.



UNE PARENTHÈSE NATURE

À deux pas de la grotte, le site naturel du Moron, zone humide naturelle de protection de la faune et de la flore de 92 hectares, est classé zone Natura 2000. Plans d'eau, parcours de santé, circuits de visite et de randonnée...

Un coin de verdure idéal pour se détendre ou pêcher.

LES PÉPITES À DÉCOUVRIR

À deux pas de Bourg brillent
d'immanquables trésors.



Vertiges aux moulins de Montalon ♡ G11

Sur le coteau de Montalon à Saint-André-de-Cubzac, subsistent **les tours d'anciens moulins à vent**. Témoins du passé glorieux de la **meunerie dans la région**, elles offrent un cadre atypique au parc de promenade aménagé. Sous leur regard, tournez-vous pour admirer le **panorama**. Depuis ce point culminant de la Haute Gironde (73 mètres), vos yeux vont voyager du tertre de Fronsac à Blaye Côtes de Bordeaux, en passant par Bordeaux. Découvrez-le en famille en suivant le parcours « Sur les pistes de Robin » disponible gratuitement à l'Office de Tourisme de St André de Cubzac.

// **Informations** : Office de
Tourisme 05 57 43 64 80



Sous les ailes du moulin ♡ E9

Après la visite guidée du **moulin de Lansac**, rejoignez la **maison du meunier** où vous trouverez des vidéos sur le travail à l'ancienne des moissonneurs, le fonctionnement du moulin et où vous pourrez acheter de la farine. Terminez par une soirée apéritive au coucher du soleil ou un pique-nique en famille. **Du haut de la colline du Grand Puy, le point de vue est magnifique.**

A découvrir grâce à la randonnée « Boucle du village ancien et du moulin » disponible à l'Office de Tourisme de Bourg.

// **Informations** : Office de
Tourisme 05 57 68 31 76



Chantier médiéval de Guyenne

À La Lande-de-Fronsac, ce chantier de grande ampleur auquel **les visiteurs peuvent participer** vise à bâtir un ensemble architectural allant du Roman au Gothique pour illustrer **400 ans d'Histoire** au fil d'un chantier qui durera **plus de 40 ans** ! Réservation des visites et ateliers toute l'année.

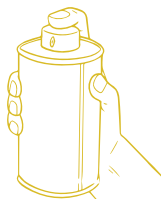
// **Informations** : Office de
Tourisme 05 57 68 31 76



EN. Not far from the centre of town, there are some unmissable treasures: the mills of Montalon, the bridges of Cubzac-les-Ponts designed by Gustav Eiffel and the Lansac Mill are among them.

DE. Abseits unserer Dörfer glänzen Schätze, die man sich auf keinen Fall entgehen lassen darf. Zu ihnen gehören die Turmmühlen von Montalon, die Eiffelbrücken von Cubzac-les-Ponts und die Mühle von Lansac.

QUAND L'ART INVESTIT NOS MURS



D'une œuvre en 2021 (sur le port des Callonges), à plus de 16 aujourd'hui, les murs du nord Gironde se colorent en se parant de véritables œuvres d'arts (au grand air et accessibles gratuitement).

A l'origine, une envie commune de faire découvrir un territoire autour de l'Art

Et si l'Art était un prétexte pour (re) découvrir un territoire ? C'est à cette **itinérance artistique** que sont désormais conviés les aficionados de street art ou, plus largement, toutes celles et ceux qui sont adeptes de découvertes.

Des **artistes reconnus** (au niveau national et européen), spécialisés dans la réalisation d'œuvres picturales monumentales (on les appelle des muralistes), sont ainsi accueillis année après année et ce depuis 2021.

Les communes (et parfois même des propriétaires privés) mettent à disposition des murs, sélectionnés pour l'occasion en espérant qu'ils soient vus (et appréciés) du plus grand nombre. Ici, tout le monde joue le jeu, il faut dire que la durée de **vie moyenne d'une œuvre est de 5 à 10 ans**.

Que l'artiste soit Homme ou Femme, que le style soit figuratif, abstrait, réaliste ou onirique, chaque œuvre est une invitation au voyage dans un imaginaire créatif singulier, quel que soit son âge ou son degré de connaissance de l'art pictural !

Aujourd'hui, il ne s'agit donc plus d'une pratique artistique cantonnée à une génération mais bel et bien à un courant artistique à part entière qu'il n'est plus rare de rencontrer, même en zone rurale.

Une découverte possible en toute saison

Les murs sont tous situés sur des zones accessibles, quelle que soit la saison, l'heure de découverte ou la météo du jour. Un panneau de présentation de l'œuvre, accompagné d'un flash code, permet d'accéder gratuitement à des contenus complémentaires qui permettent de partir à la rencontre de l'artiste accueilli.

Que l'on soit en proximité immédiate pour rentrer dans le détail du coup de pinceau, ou qu'au contraire on cherche à prendre du recul pour observer l'intégration de l'œuvre dans son environnement, il y a autant de manières de découvrir ces peintures que de visiteurs.

10 communes, 17 murs, qui n'attendent plus que vous !



LE SENTIERS DES ARTS URBAINS EN CHIFFRES (DEPUIS 2021)

16 œuvres
réparties sur 10 communes

450 m²
de murs peints

16 artistes
de renommée internationale

Des milliers
de visiteurs



Quatre itinéraires pour découvrir les murs

Il n'est pas rare de rencontrer des visiteurs qui cabotent d'une œuvre à l'autre tout au long de l'année. Habitants ou simples promeneurs de passage, les réactions provoquées sont multiples : du coup de cœur, au regard amusé en passant par des interrogations plus dubitatives, **les œuvres provoquent des émotions !**

À pied, à vélo ou en voiture, à chaque mode de déplacement son parcours.

Et comme des œuvres nouvelles sont créées chaque année, ils sont sans cesse complétés !



EN. Discover the 12 works on the «Sentiers des arts urbains»! On the walls of our communes, street art is expressing itself to the full, offering a new way of looking at the area and stoking your curiosity. Behind these creations are ten artists from very different backgrounds.

DE. Entdecken Sie die 12 Werke des «Sentiers des arts urbains»! Auf den Mauern unserer Gemeinden kann sich die Street Art voll entfalten, um einen neuen Blick auf die Region zu ermöglichen und Ihre Neugier zu wecken. Hinter diesen Kreationen stehen zehn Künstler mit einzigartigen Universen.



AU GRAND AIR



En arrivant
chez nous,
vous pénétrez
dans un univers
singulier. Tour à tour
fluvial, viticole, forestier,
insulaire, il combine des
paysages variés dont la
magie opère à toute heure de la
journée. Laissez-vous envoûter par
ce précieux patrimoine naturel...

ENVOLEZ-VOUS AVEC TERRES D'OISEAUX

Ici, le dépaysement est total. Situé en bordure d'estuaire de la Gironde, Terres d'Oiseaux est une mosaïque de milieux humides typiques de l'estuaire à découvrir absolument !



Unique et précieux

En arrivant dans cet espace de **marais préservé**, vous vous trouvez face à l'une des dernières **roselières de l'Estuaire de la Gironde**. Ce **biotope exceptionnel** accueille des **oiseaux rares** et constitue un abri pour de nombreux insectes, batraciens et mammifères. À travers les sentiers de découverte, les **plateformes** ou encore les **observatoires**, les occasions pour apprendre à les connaître ne manqueront pas. Les installations et la scénographie ont été pensées pour vous offrir un monde à part, à voir, à **découvrir et à ressentir**.

Un conseil ? Ouvrez l'œil et tendez l'oreille !

// Informations : 05 57 32 88 80 - www.terresdoiseaux.fr

📍 B2 Braud-et-Saint Louis



©Seb Chebassier

TERRES D'OISEAUX EN CHIFFRES

116 ha

de surface

117 espèces

d'oiseaux observés

94 migrateurs, 51 hivernants,
49 nicheurs, 7 occasionnels

12 observatoires

pour admirer la biodiversité

1 tour

d'observation de 10 m
de hauteur (gratuit)

3 boucles

De 2km, 2,5km et 5km
soit 1h30 à 3h de visite

1 sentier

Spécial famille avec un livret
dédié

• Jan-fév-nov-déc :
Du lundi au vendredi **10h-17h**.

• Mars-avril-sept-oct : 7j/7
10h-18h.

• Mai-juin : 7j/7 **10h-19h**.

• Juillet-août : 7j/7 **10h-20h**.

• // **Tarifs** : Entrée parc **7€**/
adulte - **5€**/enfant, (5 à
14 ans) et **gratuits** pour
les - de 5 ans.

• Location de
jumelles **2€**.

Avis aux curieux

« Mardis famille », « Jeudis frissons », « Vendredis vélo », « Sortie calèche », « Dimanches croisière »... En plus des sentiers ornithologiques et des observatoires, il y a **mille façons de découvrir Terres d'Oiseaux**. Chaque **animation**, chaque **visite** vous plonge au cœur d'une **expérience unique** où la nature se partage. À chaque saison son animation, ses animaux... Le summum, c'est de venir à chaque instant fort de la vie des oiseaux (migration, nidification, reproduction...). Accompagné d'un **guide nature**, vous serez un hôte privilégié de ces milieux sauvages.

Invités spéciaux

Durant l'été, l'association Califourchon s'installe à Terres d'Oiseaux ! Au programme sur la zone d'accès libre : visite libre de la mini ferme et du potager pédagogique, accès au coin sieste et lecture pour les enfants, jeux en bois, animations autour de la ferme, balades à poney, à cheval...



// **Informations** : 06 20 48 34 86



*Achetez vos
places ici*

Nos conseils pour une visite réussie, il vous faut :

- **1 paire de jumelles** (possibilité de louer sur place)
- **1 tenue adaptée** à la marche et à la météo
- **1 bouteille d'eau** (possibilité d'achat sur place)
- **3h de votre temps** pour flâner sur le parcours exploration et visiter l'intégralité du site

EN. Throughout the year, take advantage of the trails and activities of Terres d'Oiseaux, a 116-hectare ornithological park which is home to rare birds and provides shelter for many insects, amphibians and mammals.

DE. Es warten auf Sie das ganze Jahr über die Wanderwege und Veranstaltungen, dank denen Sie die Terres d'Oiseaux zu entdecken. Dieser 116 Hektar große Vogelpark beherbergt seltene Vögel und bietet Schutz für zahlreiche Insekten, Amphibien und Säugetiere.



L'ÉCOTOURISME VOYAGEZ AUTREMENT

Si les montagnes enneigées ou le sable fin restent des incontournables pour nombre de touristes, une nouvelle tendance se fait jour : l'éco-tourisme ! Panorama sur cette nouvelle tendance, qui pourrait à coup sûr vous permettre de vivre des expériences nouvelles. Et vous quel écotouriste êtes-vous ?

POUR L'ÉCOTOURISTE ACTIF ET CURIEUX : vivre des expériences hors des sentiers battus

Aujourd'hui, on souhaite vivre des expériences où la **rencontre est au cœur de l'animation**. Désormais, l'activité se fait en petit groupe, avec un animateur/guide et permet un apprentissage hors cadre **basé sur l'échange**, tout en s'amusant bien sûr !

NOTRE TOP 3 :

- **Bague à la patte** pour assister au travail d'un ornithologue et entrer dans le vaste monde de l'oiseau.
- **Crépusculaire** : découvrir la nature à un moment privilégié pour favoriser les rencontres sauvages.
- **Construction de mangeoire / nicher** pour prendre soin de la nature proche de chez soi.

POUR L'ÉCOTOURISTE AVENTURIER : L'itinérance, nouvelle forme de slow tourisme

Le tumulte de la vie quotidienne nous oblige parfois à ralentir. Pour de plus en plus de voyageurs la lenteur est de mise, **à pied, à vélo ou à dos d'âne**, l'objectif n'est plus la destination mais le voyage, au plus près de la nature et des habitants (humains ou non).

NOTRE TOP 3 :

- **Bivouac à Terres d' Oiseaux** : la tête dans les étoiles au milieu de la nature sauvage.
- **Bulle verte au Château les Tourtes** : se balader à vélo au milieu du vignoble.
- **Les sorties kayak** : flâner au ras de l'eau pour découvrir l'immensité de l'estuaire.

POUR L'ÉCOTOURISTE CULTIVÉ : de la pierre au street art

Les aficionados de la culture et du patrimoine ne sont pas en reste et peuvent s'offrir de **belles découvertes** à quelques kilomètres à la ronde... Les **fresques murales** que l'on voit fleurir sur différentes communes sont la parfaite illustration de cette nouvelle tendance.

NOTRE TOP 3 :

- **Les fresques murales des Sentiers des Arts** : quand la couleur et la peinture rentrent dans la ville.
- **Les églises romanes** de Pleine-Selve, Saint-Palais et Val-de-Livenne.
- **L'île de Patiras** : monter les 80 marches du Phare de Patiras pour profiter de la vue à 360° sur l'estuaire.



POUR L'ÉCOTOURISTE STRESSÉ : Prendre soin de soi et de ses proches

Prendre soin de soi devient une nécessité, avec la volonté nouvelle de mettre en rapport éthique et vacances, le tout en lien avec la reconnexion à la nature. Fini la thalasso, bienvenue aux **activités vertes régénératrices** !

NOTRE TOP 3 :

- **Les Balades sensorielles en été** : mettre ses sens en éveil pour se reconnecter avec son environnement.
- **Les mardis familles** : découvrir la nature avec sa tribu.
- **Les dimanches croisières** : coucher de soleil et dégustation de produits locaux entre amis ou avec sa moitié.

// + d'infos sur toutes ces activités :
Estuaire Tourisme : 05 57 32 88 88



EN. Whether you're active, curious, adventurous, stressed or looking for a cultural outing, our region offers a wide range of environmentally-friendly experiences.

DE. Ob Sie nun aktiv, neugierig, abenteuerlustig, gestresst oder auf der Suche nach kulturellen Ausflügen sind, unser Gebiet bietet Ihnen vielfältige Erlebnisse, bei denen die Umwelt respektiert wird.

COUP DE CŒUR RANDO

DE JEAN-
CLAUDE,
HABITANT !

« Découvrir, au fil des sentiers, les nombreux moulins de BBTE, les rives de l'estuaire, les marais, les sentiers forestiers en automne (forêt de la Double), et les balades au milieu des vignes au printemps. Il y a des parfums propres à BBTE : le raisin, les pins, le limon de l'estuaire... »

©David Remazeilles

BALADES À PIED

Pour découvrir notre belle région rien ne vaut les chemins de randonnée ! Nos boucles arpentent nos villages, parcourent nos vignobles et nos forêts, ou longent l'estuaire de la Gironde ... Ici, il y en a pour tous les goûts !

Au bord de l'eau

Nos sentiers qui longent les rives de l'estuaire de la Gironde, vous invitent à déambuler et à savourer des vues imprenables pour admirer nos plus beaux couchers de soleil.

La **boucle des Coteaux à Plassac (4,5 km)**, vous amène sur les hauteurs du village

ancien d'où vous pourrez profiter d'une vue spectaculaire.

Changement d'ambiance, au cœur des marais avec la **boucle de Terres d'Oiseaux (20,9 km)**, où au bord des canaux, vous découvrirez une nature sereine, véritable havre de paix des oiseaux migrateurs.



Au fil de l'histoire

Vous retrouverez au cœur de la destination toute l'Histoire, avec un grand "H" ! Nos itinéraires de balades à pied sont autant de voyages à travers le temps ! Pour visiter l'emblématique citadelle de Blaye, classée au patrimoine mondial de l'UNESCO, et contempler l'estuaire depuis ses remparts, c'est sur la **boucle du village ancien de Blaye (3,4 km)** que vous devrez vous lancer ! Entre Bourg et Lansac, la **boucle du village ancien et du moulin (7,7 km et 14,4 km)** vous balade dans les ruelles de l'ancien village médiéval de Bourg, avant de filer à travers la campagne jusqu'au moulin de Lansac qui domine les vignobles des côteaux.

Au cœur des terres

Explorez l'âme authentique de BBTE en vous aventurant au cœur de nos terres. Nos sentiers pédestres vous conduiront à travers des paysages pittoresques de vignobles et de forêts, de charmants villages et des sites naturels préservés.

La **boucle du Moron (4,8 km)**, vous emmènera à la découverte de ce site naturel classé Natura 2000 et Espace Naturel Sensible, mais aussi de la grotte préhistorique de Pair-non-Pair, plus ancienne que Lascaux.

La **boucle des Moulins (17,2 km)** dévoile des paysages entre vignes, vastes prairies et forêts de feuillus, ponctués des silhouettes d'anciens moulins à vent.

Autour des vignobles

Alliance parfaite entre nature, culture et dégustation, certaines de nos balades à pied vous mèneront au cœur de vignobles et de paysages viticoles enchanteurs.

À Blaye, empruntez la **boucle des vignobles et de la Citadelle (19 km)** pour une randonnée sportive à travers les vignobles.



EN. There's no better way to discover our region and its beautiful landscapes than by hiking through the villages, vineyards and forests, or following the Gironde estuary. The tourist office has full details of all walking trails.

DE. Um unsere Region und ihre schönen Landschaften zu entdecken, gibt es nichts Besseres als die Wanderwege, die durch die Dörfer führen, unsere Weinberge und Wälder durchstreifen oder an der Gironde-Mündung entlang führen. Genauere Informationen darüber warten auf Sie in der Touristeninformation.

ZOOM SUR

BALADES ARTISTIQUES QUAND L'ART URBAIN S'INVITE DANS NOS CAMPAGNES !

Itinéraires artistiques et insolites « Les Sentiers des arts » concilient street art et patrimoine. Lors de votre balade, admirez des œuvres d'artistes, parfois de renommée nationale, qui colorent les façades de bâtiments. On aime les découvrir à pied ou à vélo !

Balades ludiques géolocalisées

Avec **Terra Aventura**, lancez-vous dans des balades captivantes à la recherche des Poi'z. Muni de votre smartphone et de l'**application 100% gratuite**, vous résoudrez des énigmes qui vous mèneront à une cache. Cette **découverte ludique du patrimoine** est idéale pour faire randonner les enfants et petits et grands ne manqueront pas de se prendre au jeu. Sur notre territoire, Terra Aventura vous entraîne dans des **chasses au trésor** toutes plus exaltantes les unes que les autres : « Sous les yeux de la bonne mer » à Plassac, « L'envol de Coco » à Braud-Et-Saint-Louis, « Échappée belle en Pays Gabaye » à Saint-Savin et « À vos chais en Côtes de Bourg » à Bourg. Alors, rejoignez la communauté des **géocacheurs** !

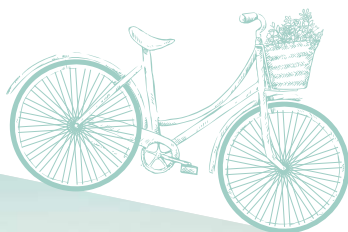
Gratuit - Informations :
www.bbte.fr

ON VOUS BALADE À VÉLO

Adeptes de la petite reine et des parcours dépayés, le territoire de Blaye Bourg Terres d'Estuaire est fait pour vous. Quelle que soit votre envie, il y a forcément un parcours qui vous attend.

De Blaye à Étauliers, du 100% vélo

À vous la **traversée du vignoble de Blaye Côtes de Bordeaux** en toute tranquillité ! Sur ce parcours de **15 km environ**, vous croiserez certainement d'autres vélos, des randonneurs et des pèlerins de Saint-Jacques-de-Compostelle mais aucune voiture. C'est vous qui décidez du rythme. Véritable **voie verte**, elle est adaptée à l'apprentissage du vélo avec des petits. Une sortie idéale en famille !



©Elsa & Cyril





100 km de bonheur

C'est l'une des **véloroutes françaises les plus plébiscitées** des cyclotouristes. Découvrez le **Canal des Deux Mers** à vélo ! Cet itinéraire exceptionnel relie la Méditerranée à l'Atlantique, sur près de 800 km. Idéalement situé sur le parcours, Blaye Bourg Terres d'Estuaire vous offre l'occasion de vous ressourcer lors d'une **escale au port des Callonges**, avant de repartir à grands coups de pédales direction **Blaye et sa citadelle**, où deux choix s'offrent à vous : continuer par la **route de la Corniche direction Bourg**, ou rejoindre la **côte Médocaine** par le bac Blaye-Lamarque. Vous rejoindrez ensuite l'Entre-Deux-Mers, direction la Méditerranée. Roulez jeunesse !



Faire le tour de la Gironde...

... et passer par Blaye Bourg Terres d'Estuaire, évidemment ! Sur l'**itinéraire cyclable de 480 km** qui vous permet de faire **le tour du département** et ses **22 boucles**, deux parcours sont proposés chez nous : l'un autour de Blaye et sa légendaire citadelle, l'autre à Bourg, son village médiéval et ses charmants vignobles.

Tous nos conseils de balades à vélo sont à retrouver sur bbte.fr !

EN. There are many cycle routes in our area and we particularly recommend the cycle path between Blaye and Étalliers (15 km), or a section of the 100km Canal des Deux Mers which passes through our area or the two loops, around Blaye and the town centre.

LABELLISÉS

"ACCUEIL VÉLO"

De nombreux prestataires du territoire sont labellisés "Accueil Vélo". Restaurants, hébergements, visites patrimoniales : ce label national garantit un accueil de qualité à tous les cyclotouristes.

Retrouvez-les ici



Le saviez-vous ?

L'office de tourisme de Blaye vous propose 3 circuits à vélo en téléchargeant l'**application gratuite Outdooractiv** sur votre smartphone.

Pas de vélo ? No problemo !

Nos Offices de Tourisme mettent des **vélos à votre disposition**. À Braud-et-Saint-Louis, ce sera en mode VTT et à Bourg 10 vélos à **assistance électrique** vous attendent pour découvrir librement notre belle région vallonnée (50km d'autonomie; de 16 à 20€ selon période). Pour emmener vos enfants, l'Office de Tourisme de Bourg vous propose également une **remorque-enfants** (2 enfants - 25 kg maximum).

// Informations : Estuaire
Tourisme - 05 57 32 88 88
Office de tourisme de Bourg -
05 57 68 31 76

DE. In unserem Gebiet gibt es zahlreiche Radwege. Wir empfehlen Ihnen den Grünen Weg zwischen Blaye und Étalliers (15 km), den Abschnitt des Canal des Deux Mers, der bei uns vorbeiführt (100 km), oder auch die beiden Rundwege um Blaye und um Bourg.

VOILES SUR L'ESTUAIRE !

Avec ses 625 km² de zone navigable et ses 150 km de rives, l'estuaire de la Gironde représente un univers maritime à part. Y naviguer reste une expérience inoubliable.

Estuaire de la Gironde



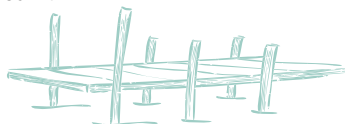
- 1 **Port des Callonges**, à Saint-Ciers sur Gironde / Braud-et-Saint-Louis



© Claude Clipin



- 2 **Port de La Belle Étoile**, à Saint-Androny



- 3 **Port et halte nautique**, à Blaye



- 4 **Le Port**, à Plassac



- 5 **Port de Villeneuve et Gauriac**, à Villeneuve



- 6 **Port et halte nautique**, à Bourg



- 7 **Port de Plagne**, à Saint-André-de-Cubzac



- 8 **Port de plaisance et halte nautique**, à Cubzac-les-Ponts

De port en port

Voici un thème de (grande) balade intéressant : **la boucle des ports de l'estuaire**. Tout au long des rives de notre territoire, les petits ports et haltes nautiques vous ouvrent les portes du **plus grand estuaire d'Europe**. Pittoresques, typiques de la région, ils possèdent un charme fou et sont parfaits pour une **halte pique-nique** ou juste pour un instant hors du temps.



© Terres d'Oiseaux

Immanquable !

Le 15 août, au Port des Callonges, c'est la Nuit des carrelets !

L'occasion unique d'en savoir plus sur ces **cabanes de pêcheurs typiques** des rivages de la Gironde. Performances artistiques et culturelles, marché nocturne... célèbrent ce **patrimoine maritime exceptionnel**.



Tous sur le pont !

Les bateaux de l'estuaire vous emmènent vers des horizons passionnants à la découverte de l'estuaire, de ses îles et de son patrimoine. Certaines compagnies vous proposent même de **privatiser un bateau** pour une balade personnalisée. Pendant quelques heures ou une journée, l'estuaire s'offre à vous : **larguez les amarres !**

// Billetterie croisières sur www.bbte.fr



Autre façon de naviguer

Pour vivre un moment convivial en famille ou entre amis, **le canoë kayak est l'activité idéale !** Au départ du Port des Callonges les mercredis de juillet et août, accompagné par un animateur diplômé, laissez-vous **glisser au fil de l'eau** et profitez du magnifique cadre qu'offre l'estuaire de la Gironde pendant **1h30 de balade**. Comme cette sortie s'adapte à tous les niveaux, les demandes sont nombreuses et le nombre de places limité. **Pensez à réserver !**

// Informations :

Estuaire Tourisme
05 57 32 88 88



EN. With 625 km² of navigable waterways and 150 km of shoreline, the Gironde estuary offers a unique maritime environment. From one of its many ports, take a themed boat cruise or go canoeing.

DE. Mit einer schiffbaren Fläche von 625 km² und einer Uferlänge von 150 km ist die Girondemündung ein ganz besonderes Meeresuniversum. Von den Häfen aus können Sie sich auf eine Kreuzfahrt begeben, deren Thema je nach Lust und Laune variiert. Sie können sich sogar für eine Kanu- oder Kajakfahrt entscheiden!

TROUVEZ VOTRE CAPITAINE

La Compagnie des 2 Rives
06 25 51 43 89
croisieres-les2rives.com

Coeur d'Estuaire
06 12 65 32 23
coeurdestuaire.com

Le Marco Polo
06 07 22 34 29
marcopolo-bordeaux.com

// Pour toutes les croisières,
réservations sur www.bbte.fr
et informations **page 42**

BELLES ÎLES

EN ESTUAIRE ET CROISIÈRES

Vous les voyez depuis la rive. Elles vous intriguent et vous plongent dans vos jeux et lectures d'enfant. Accostez sur nos îles pour découvrir leurs trésors...

Croisières apéro sur l'estuaire de la Gironde

Cœur d'estuaire vous propose une croisière d'une heure sur l'estuaire de la Gironde pour admirer le **coucher de soleil sur l'archipel**. Laissez-vous voguer au rythme des flots tout en dégustant du **crémant et de la charcuterie**. Convivialité garantie !

Les jeudis 10 et 24 juillet et 7 et 21 août :
de 19h à 20h.

// **Tarifs :** Adulte 29 € / 15 € jusqu'à 12 ans
/ Gratuit jusqu'à 3 ans.

// **Informations et réservations :** Office de Tourisme de Blaye 05 57 42 12 09 ou www.bbte.fr

Croisière commentée sur l'Estuaire de la Gironde autour des trois forts Vauban classés UNESCO

Cœur d'estuaire vous propose une croisière d'une heure sur l'Estuaire de la Gironde pour apercevoir le **fort Paté** et le **fort Médoc** et être au cœur du **système de défense** imaginé par Vauban. Vous découvrirez également la **falaise** sur laquelle est construite la **citadelle de Blaye** et saurez tout sur le **Verrou Vauban** inscrit au patrimoine mondial par l'UNESCO. Le capitaine du Côtes de Bordeaux évoquera aussi l'archipel de l'estuaire et ce milieu naturel très particulier.

Du 5 juillet au 31 août :

Le jeudi, vendredi, samedi et dimanche de 15h30 à 16h30.

// **Tarif unique :** 18 € / Gratuit jusqu'à 3 ans.

// **Informations et réservations :** Office de Tourisme de Blaye 05 57 42 12 09 ou www.bbte.fr

L'île Nouvelle, la grande

Avec ses 6,3 km de long pour une largeur de 750 m, **l'île Nouvelle** est la plus étendue de l'estuaire. Elle est propriété du **Conservatoire du Littoral** et compte parmi les sites **classés Espaces naturels sensibles**. Après la traversée, une **balade passionnante** vous emmène à la découverte de son écosystème préservé et de l'histoire des villageois qui y ont vécu.

22 juillet et 5 août uniquement. Nous contacter pour les dates.

// **Tarifs :** 20€ à partir de 10 ans. Prévoir votre pique-nique et de l'eau.

// **Informations et réservations :** Office de Tourisme de Blaye : 05 57 42 12 09 ou www.bbte.fr

Croisières commentées au départ du port des Callonges

Embarquez sur l'Ilout pour prendre le large sur le plus grand estuaire d'Europe. Bercés par les flots dorés de notre Gironde, savourez votre verre sous la lumière d'une belle soirée estivale... Pendant **deux heures**, vous découvrirez les secrets de ce mastodonte grâce aux **histoires et anecdotes** contées par le capitaine du bateau et un **guide nature de Terres d'Oiseaux**, le tout accompagné, bien sûr, d'une **dégustation de produits locaux** à bord ! A certaines dates, vous ferez même escale sur **l'île de Patiras**.

Tous les dimanches de l'été :

De 18h30 à 20h30.

// **Tarifs :** 18€ / adulte 13€ / enfant.

// **Informations et réservations :** Estuaire Tourisme 05 57 32 88 80

L'île Pâté, la discrète

Elle ne se visite pas mais elle **s'admire depuis le pont du bateau**. Lors d'une traversée en bac de Blaye à Lamarque ou d'une croisière, l'**île Pâté** va forcément vous intriguer... D'autant plus que le fort qu'elle abrite, le **fort Pâté**, fait partie des trois forts édifiés au **XVII^{ème} siècle** par Vauban pour la mise en place du célèbre **Verrou Vauban**. Si vous souhaitez l'observer de près, sortez les jumelles !



Fort Pâté Blaye ©Elsa et Cyril

L'île de Patiras, la bucolique

Essentiellement **recouverte de parcelles de maïs et de vignes**, l'**île de Patiras** est la plus ancienne de l'estuaire. Depuis son **phare, situé au nord-ouest**, vous pourrez admirer la beauté des paysages estuariens. À ses pieds, profitez d'une halte au **refuge de Patiras, lieu insolite** installé dans l'ancienne maison du gardien. Au menu : une **cuisine locale** avec des produits de saison pour le déjeuner ou le barbecue. Ici, le temps d'une marée, le temps d'une soirée, on fait le choix du temps retrouvé, le sien.

// Informations :

D'avril à octobre.
Le Refuge de Patiras - 05 57 42 12 09
www.refugedepatiras.com

EN. Seen from the river, the islands Île Nouvelle, Île de Patiras and Île Pâté are intriguing. They offer a nostalgic throw back to childhood memories: explore them by boat or on foot to discover their hidden treasures...

DE. Sie können sie vom Ufer aus sehen. Die Île Nouvelle, die Île de Patiras und die Île Pâté sind einfach faszinierend. Ihr Anblick versetzt die Beobachter in die Spiel- und Lesezeit ihrer Kindheit zurück. Folgen Sie uns mit dem Boot oder auf ihrem Land, um ihre Schätze zu entdecken.



Île Patiras depuis Blaye ©Bordeaux river cruise



Lac du moulin blanc Saint Christoly de Blaye ©Blaye tourisme

FAIRE TREMPETTE...

... ou plus ! Avec les spots baignade de Blaye Bourg Terres d'Estuaire, les aventures aquatiques sont nombreuses. De la planche au plongeon en passant par les glissades et le 100 mètres papillon, vous pataugez comme vous voulez !

En pleine nature

Quelques **brassées** le matin, un **pique-nique** le midi puis une partie de **pétanque** pour digérer. Le tout dans un **cadre naturel** plaisant à l'ombre des pins. Si ce programme vous tente, direction le **Domaine de loisirs des lacs du Moulin Blanc** à Saint-Christoly-de-Blaye. Au cœur de la forêt, à 40 minutes de Bordeaux et à 15 minutes de Blaye, le site vous propose un **riche panel d'activités** (pêche, randonnée, restaurant avec terrasse, jeux pour les enfants....).

EN. There are many natural bathing spots all over the region: swim in the lakes at the Moulin Blanc leisure centre or take a dip in one of the municipal swimming pools.

Du côté des piscines

Pour les puristes de la natation qui souhaitent enchaîner les longueurs, rendez-vous dans nos piscines. Avec le **bassin de Bourg**, c'est dès le mois de mai que vous pourrez profiter d'une eau maintenue à 27°C. Pour varier les plaisirs, **L'Hippocampe**, le **centre aquatique du Grand Cubzaguais** vous propose plusieurs bassins (sportifs, ludiques...) et des espaces relaxation et jeux.

DE. Entdecken Sie unsere Badespots im ganzen Land, in einer natürlichen Umgebung wie in der Freizeitanlage „Base de loisirs des lacs du Moulin Blanc“ („Freizeitzentrum der Seen von Moulin Blanc“) oder im Schwimmbad in unseren Gemeinden.

VARIER LES PLAISIRS

THE ROOM

Le meilleur escape game de votre vie, au coeur de la Citadelle de Blaye

Plongez dans l'histoire des "Cachots de la Citadelle", à la recherche d'une prisonnière disparue dans d'étranges circonstances... Mais attention ! Des phénomènes inquiétants vous y attendent... Saurez-vous **garder votre sang froid** et faire preuve d'**esprit d'équipe** ?

Un Explor Game au coeur des ruelles de la Citadelle de Blaye

Avec notre jeu de piste numérique en plein air, menez l'investigation en relevant des défis et en résolvant des énigmes bien réelles ! Un moment unique et de partage, pour de nombreux souvenirs créés en famille, entre amis ou entre collègues.

/// Informations : 05 57 58 40 33
www.the-room.fr



Pour plus d'informations et réserver votre aventure, flashez le QRcode



Les jeudis Frissons : Escape game à Terres d'Oiseaux

Tentez d'échapper à un serial killer des marais ! Le 17, 24 et 31 juillet / 7 août.

// Tarifs : 12€/pers (à partir de 14 ans).

// Informations : 05 57 32 88 80

EN. There is no shortage of ideas for unusual activities in this region: from escape games to quad biking through the vineyards, to plane rides !

DE. Von einem Escape Game über einen Quad-Ausflug in die Weinberge bis hin zu einem Rundflug mit dem Flugzeug: An Ideen für Aktivitäten mangelt es in Blaye Bourg Terres d'Estuaire nicht.



À PLEINS POUMONS

Sur la terre comme dans les airs,
la découverte de nos espaces
naturels continue avec une offre
d'activités très variées.

La Forêt de la Double

Poumon vert de la destination, la Forêt de la Double **s'étend sur 4 départements** et pas moins de **deux tiers du territoire** Latitude Nord Gironde...

AAvec les rivières la Saye, la Livenne et le Moron, ses ruisseaux et ses étangs, elle est un **refuge sauvage et préservé**. Les faunes locales et migratoires sont hébergées au milieu des frênes, des chênes, des pins parasols...

La Forêt de la Double se découvre sous toutes les coutures en mode slow, au rythme d'activités de loisirs, de balades nature et d'ateliers !

Poumon vert



NATEA SPORTS ET LOISIRS F6

Évadez-vous dans un **cadre 100% nature**, dans un parc de 20 ha. **Natéa sports et loisirs** vous accueille sur son site dans une **ambiance conviviale**. Situé à proximité de la base de loisirs des lacs du Moulin Blanc de Saint-Christoly-de-Blaye, le domaine met à votre disposition **plus de 15 activités** : accrobranche, tyrolienne géante, saut extrême, paintball, laser-ball, VTT, tir à l'arc et à la sarbacane, course d'orientation, minigolf, chasse aux trésors, défi et challenge... Natéa c'est aussi une **buvette**, des **stages** pendant les vacances et des **soirées guinguette** tous les jeudis de l'été avec **sessions d'accrobranche nocturne**.

Ouvert tous les jours en juillet et août de 10h à 19h et le jeudi jusqu'à 22h30. Pour les groupes : du 6 janvier au 19 décembre (8 pers. minimum), uniquement sur réservation.

// **Tarifs** : Disponibles sur le site - Devis personnalisés sur demande.

// **Informations** : Natéa
05 57 58 40 33 - nat-et-a.com
📍 2 Froumy, 33920 Saint-Savin

Le saviez-vous ?

Pour les sportifs, la forêt se découvre en VTT lors de randonnées : la "Rando Gabaye" en mai à Donnezac et la "Rando des Vergnes" en septembre à Laruscade.

EN. The Forêt de la Double can be discovered under all seams in slow mode, to the rhythm leisure activities, nature walks and workshops, as with Natéa the sports and leisure park.

DE. Der Doppelwald kann unten entdeckt werden alle Nächte im langsamen Modus, im Rhythmus Freizeitaktivitäten, Spaziergänge in der Natur usw Workshops, wie bei Natéa, dem Sport- und Freizeitpark.

Ces balades en pleine nature, ouvertes à tous, sont l'occasion d'observations partagées et d'échanges de connaissances.



LA NATURE EN PLEINE CONSCIENCE

Se balader dans la nature, notamment la Forêt de la Double, c'est bien, se balader avec la nature c'est mieux ! Et pour cela, l'idéal, c'est de participer à des sorties nature en présence de guides nature qui vous apprennent à la connaître.

Des activités par milliers (ou presque)

Que vous soyez en couple, en famille ou entre amis, des **sorties nature thématiques** sont proposées sur le territoire, d'avril à octobre. Lors de ces balades, les guides nature vous accompagnent le long des chemins à la **découverte de la faune et de la flore** qui peuplent les différents milieux, entre zone humide, forêt ou campagne.

A l'affût des oiseaux de nos campagnes, à la recherche de la faune locale, ces balades sont aussi l'occasion d'échanger et de **mieux comprendre l'environnement** qui nous entoure. Riche de ce nouveau regard et de ces nouvelles connaissances, à vous les escapades en harmonie avec la nature.

 **Tout public - Sur inscription, nombre de places limité.**

// **Tarifs** : 5 € / 3 € de 8 à 12 ans / Gratuit – 8 ans.

// **Informations** : Office de Tourisme - 05 57 58 47 79.

Réservation en ligne sur www.bbte.fr.




La nature, un terrain de jeu à ciel ouvert pour les enfants

D'avril à août, pendant les vacances scolaires, la nature se transforme en terrain de jeux pour les enfants en soif de découverte !

Qu'ils aient une âme d'artiste, d'enquêteur ou encore de scientifique, **les enfants apprennent à explorer la nature de manière ludique ou créative** lors des ateliers nature proposés en Latitude Nord Gironde :

Accompagnés par des animateurs environnement, les enfants parcourent les **sentiers** à la découverte de la biodiversité des milieux forestiers et aquatiques.

 **Dès 5 ans - Sur inscription, nombre de places limité.**

// **Tarif** : 3 € / enfant – Accompagnateur gratuit.

// **Informations** : Office de Tourisme - 05 57 58 47 79. **Réservation en ligne sur www.bbte.fr.**



Nos conseils pour profiter pleinement de la nature lors de nos sorties :

- **Être à l'écoute !** Vous pourrez rencontrer de nombreuses espèces d'oiseaux entre campagne et forêt ;
- **Ouvrez l'œil !** Autour de vous, de nombreux indices parsemés sur les chemins, dans les branchages, sur les troncs indiquent une faune riche ... ;
- **Toucher avec les yeux !** Pour préserver la flore, il est préférable de ne pas cueillir de fleurs ou de plantes.



*Je réserve ma
sortie nature*



EN. There are many ways to walk ! Sample a variety of activities such as storytelling walks, workshops, shows...to enable you to see the fauna and floral as you never have before !

DE. Für Ihre Naturwanderungen bieten wir Ihnen zahlreiche Aktivitäten an (Märchenwanderungen, Workshops, Aufführungen usw.). Dank ihnen werden Sie die Fauna und Flora mit neuem Wissen kennenlernen.

COUP DE CŒUR

MAÉVA, HABITANTE !

« Le Moulin de Charlot à Marcenais est un endroit sublime pour se balader de jour comme de nuit. Des balades nature pour découvrir la biodiversité y sont parfois organisées, je les conseille vraiment ! »



Le Moulin de Charlot I9

Érigé il y a bien longtemps sur un **affleurement rocheux**, donné aux Templiers en 1232, agrandi, abandonné, puis rénové, le Moulin de Charlot, anciennement Moulin de Peyrat, a traversé les âges ! Installé dans un petit havre de paix sur la **commune de Marcenais**, où l'église templière triomphe au cœur du village encore aujourd'hui, traversé par la rivière la Saye et doté d'un étang, le Moulin de Charlot est avant tout un lieu exceptionnel.

On y vient pour se balader, se détendre, profiter du calme et se laisser bercer par le bruissement des feuilles et le ruissellement de l'eau...

Venez profiter des douces soirées d'été avec le **restaurant installé dans l'ancien moulin à eau**, au-dessus de la rivière (voir page 67), qui anime le site avec ses **"Repas-concerts"** dans une ambiance conviviale.

Évadez-vous



Le saviez-vous ?

Le Moulin de Charlot est le point d'arrivée du train touristique au départ de Guîtres, dans le Libournais, qui vous embarque, en train à vapeur ou diesel, pour une balade bucolique à travers la campagne et la Forêt de la Double.

EN. Le Moulin de Charlot is a haven of peace in the heart of the forest. We come there to stroll, relax, enjoy calm.

DE. Le Moulin de Charlot ist eine Oase der Ruhe mitten im Wald. Wir kommen dorthin zum Flanieren, Entspannen, Genießen ruhig.



©Sébastien Chebassier

Au moulin de Charlot on aime !

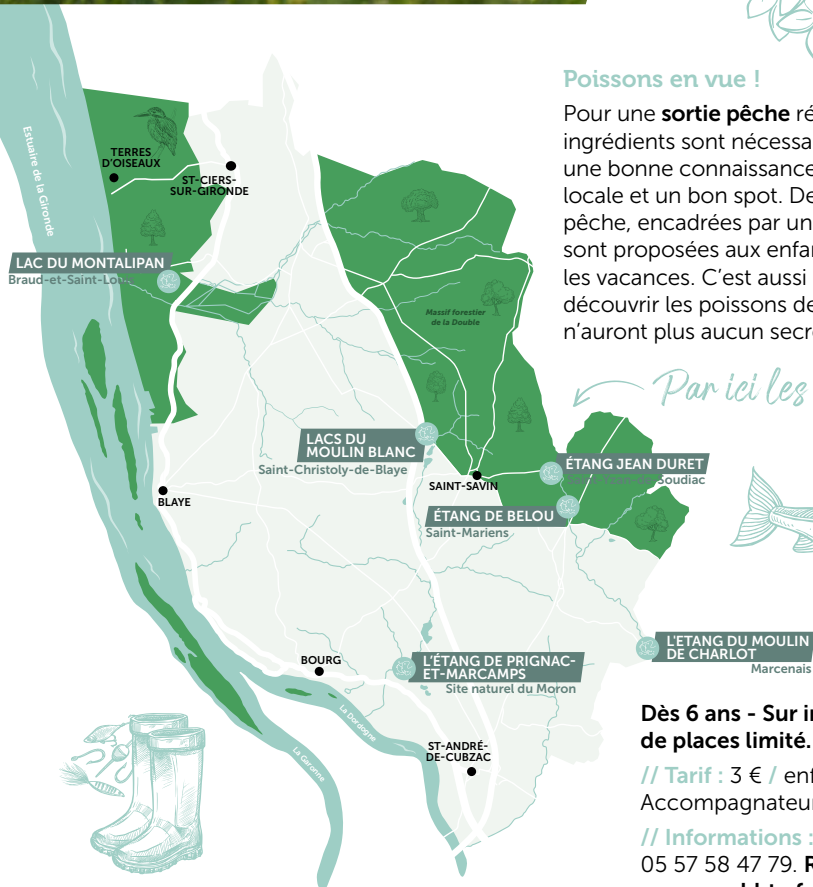
Au-delà des activités qui animent le site, ce que l'on salue aussi, c'est la **démarche écoresponsable** menée par les propriétaires pour préserver cet environnement. On pratique ici un élagage raisonné ainsi que l'introduction de prairies !



Poissons en vue !

Pour une **sortie pêche** réussie, trois ingrédients sont nécessaires : le matériel, une bonne connaissance de la biodiversité locale et un bon spot. Des initiations à la pêche, encadrées par un animateur pêche, sont proposées aux enfants pendant les vacances. C'est aussi l'occasion de découvrir les poissons de nos étangs qui n'auront plus aucun secret pour vous.

Par ici les bons spots !



Dès 6 ans - Sur inscription, nombre de places limité.

// **Tarif** : 3 € / enfant – Accompagnateur gratuit.

// **Informations** : Office de Tourisme 05 57 58 47 79. **Réservation en ligne** sur www.bbte.fr.



TERRES
D'OISEAUX

ST-CIERS-
SUR-GIRONDE

Saint-Aubin-
de-Blaye

Saint-Androny

Cartelègue

Saint-Martin-
Lacaussade

Mazion

Saint-Paul

SAINT-SAVIN

Saint-Mariens

BLAYE

Cars

Plassac

Berson

Bayon-sur-
Gironde

Samonac

TEUILAC

BOURG

St-Laurent-
d'Arce

Val-de-Virvée

ST-ANDRÉ-
DE-CUBZAC

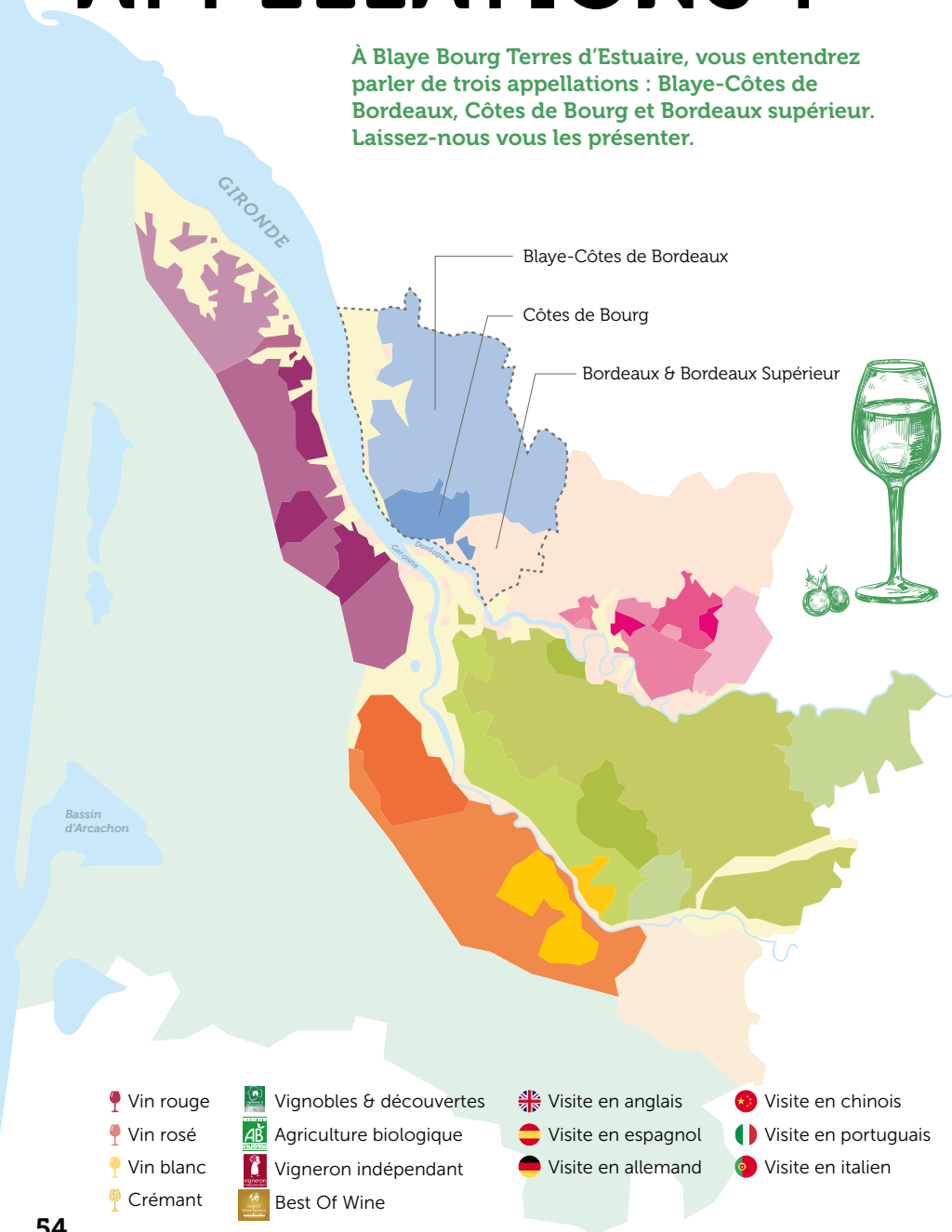


AU CŒUR DES VIGNES

Blaye
Côtes de
Bordeaux,
Côtes de Bourg
et Bordeaux
et Bordeaux
supérieur. Derrière
ces noms d'appellations
prestigieuses, découvrez
un vignoble qui puise toute
sa force dans l'estuaire de la
Gironde. Leur point commun ?
Une couleur profonde et des notes
fruitées. Immergeons-nous dans leurs
terres à la rencontre des femmes et des
hommes qui les magnifient.

VOUS AVEZ DIT APPELLATIONS ?

À Blaye Bourg Terres d'Estuaire, vous entendrez parler de trois appellations : Blaye-Côtes de Bordeaux, Côtes de Bourg et Bordeaux supérieur. Laissez-nous vous les présenter.



SAVEZ-VOUS PARLER LA VIGNE ?



Lors des visites commentées dans nos châteaux, vous allez entendre des mots spécifiques propres à la culture de la vigne. En voici un petit échantillon pour vous préparer.

Appellation : désignation d'un vin selon des conditions d'élaboration et une aire géographique spécifiques. Permet d'attribuer les labels AOC-AOP (Appellation d'origine contrôlée-protégée).

Assemblage : c'est le fait de mélanger des vins issus de différents cépages, de différentes années ou de différentes parcelles de vignes.

Biodynamie : technique de culture de la vigne fondée sur le respect des processus naturels. Ce système de production considère qu'il faut apporter le moins d'intrants possible aux sols cultivés et aux cultures.

Botrytis : champignon qui s'attaque à toutes les parties vertes du cep.

Cep : pied de vigne.

Cépage : variété de plant de vigne utilisé pour fabriquer le vin.

Chai : bâtiment où se déroule la vinification, de l'arrivée du raisin à la mise en bouteille.

Cuvée : quantité de vin qui se fait à la fois dans une cuve. On peut dire d'un vigneron qu'il a fait un certain nombre de cuvées de vin et que des tonneaux sont ou non de la même cuvée.

Élevage : période après la fermentation, pendant laquelle le vin se repose avant la mise en bouteille.

Fermentation malolactique : intervient après la fermentation alcoolique pour diminuer l'acidité du vin. Des bactéries lactiques vont transformer l'acide malique en acide lactique.

Levures : champignons microscopiques qui jouent un rôle important dans la fermentation alcoolique.

Millésime : année où le vin a été élaboré.

Mildiou : maladie qui apparaît à la suite de périodes de chaleur et d'humidité.

Mono-cépage : vin qui est élaboré avec un seul cépage.

Moût : jus de raisin (pas encore fermenté) obtenu lors du pressurage ou du foulage.

Pulpe : partie la plus importante d'un grain de raisin. Elle représente 85 % de son poids.

Sarment : jeune pousse de l'année, qui porte la récolte.

Vinification : processus de transformation du raisin en vin.



Château à Saint Martin Lacauscade ©Blaye tourisme

BIENVENUE DANS NOS MAISONS !

Étapes incontournables pour découvrir les vins de notre terroir, les Maisons des vins vous réservent un accueil privilégié, riche en conseils personnalisés.



©Côtes de Bourg

Maison des vins des Côtes de Bourg

La boutique de la Maison des vins des Côtes de Bourg **référence près de 170 vins** dans une magnifique cave voûtée.

Dans cet écrin, vous serez orienté vers des profils de vins qui vous correspondent pour vous faire découvrir ce vignoble dont la vigne est présente sur les **coteaux et les vallons** depuis l'époque romaine. La boutique propose également des **objets sur le thème du vin et des dégustations offertes** par les vignerons présents. Au travers de son vin, découvrez cette région surnommée "petite Suisse Girondine" !

Préparez votre visite !

Ouvert 7j/7 en juillet et août, de 10h à 12h30 et de 14h à 19h.

Ouvert 7j/7 sauf lundi matin de septembre à juin, de 10h à 12h30 et de 14h à 18h.

Accueil groupes

05 57 68 22 28

1 Place de l'Éperon, 33710 Bourg

Maison du Vin de Blaye

Porte d'entrée dans le vignoble de Blaye Côtes de Bordeaux, la Maison du Vin de Blaye vous propose **300 références de vins** à prix propriété et de nombreux produits liés à l'univers du vin. L'équipe de la Maison du Vin saura vous **conseiller dans vos choix** et vous guidera dans l'organisation de votre visite du vignoble.

Toute l'année une **dégustation de vin de Blaye Côtes de Bordeaux vous est offerte** ! Les vignerons de Blaye Côtes de Bordeaux vous invitent à venir à leur rencontre et à partager leur passion en toute convivialité dans leurs propriétés tout au long de l'année. L'été, **découvrez le vignoble** au fil de l'eau ou lors des nombreux événements organisés dans la Citadelle de Blaye ou dans les Châteaux, et rencontrez les vignerons à la Maison du Vin les vendredis et samedis. Découvrez le programme des activités œnotouristiques sur : www.vin-blaye.com

Préparez votre visite !

Ouvert toute l'année, du lundi au samedi de 9h30 à 12h30 et de 14h à 19h.

Accueil groupes

05 57 42 94 20

12 Cours Vauban, 33390 Blaye
www.vin-blaye.com



LE PLUS

Le restaurant « **Le Bouchon** » avec terrasse et la Guinguette en été avec tous deux une **vue imprenable sur la Dordogne**.

EN. An absolute must if you want to discover the wines of our region, the Blaye and Côtes de Bourg Wine Information Centres offer you a warm welcome, full of personalised advice.

LE PLUS

Les rencontres avec les vignerons les vendredis et samedis en saison.

DE. Die Weinhäuser von Blaye und Côtes de Bourg sind ein Muss, um die Weine unseres Terroirs zu entdecken, und bieten Ihnen einen personalisierten Empfang mit persönlicher Beratung.



©Thomas Garcia

CHÂTEAU EYQUEM

2 route de l'Estuaire, BAYON-SUR-GIRONDE

☎ +33 6 29 90 99 60 / +33 5 57 64 32 43

✉ aurelien.broly@bayle-carreau.com 🌐 www.bayle-carreau.com

📅 Visite dégustation du lundi au vendredi à 11h et à 15h.

Ouvert toute l'année, sur rendez vous de 10h à 12h30 et de 14h à 18h.

Le plus : La vue sur l'estuaire.

🍷🍷🍷 Côtes de Bourg et Blaye Côtes de Bordeaux

RÉSERVABLE
EN LIGNE SUR
BBTE.FR

CHÂTEAU LA BRAULTERIE

1 Les Graves, BERSON

☎ +33 5 57 64 39 51 / +33 6 86 05 63 26

✉ braulterie@wanadoo.fr 🌐 www.chateau-la-braulterie.com

📅 Du lundi au jeudi 9h-12h et 14h-18h. Vendredi 9h-12h et 14h-19h.

Week-end sur rendez-vous. **Le plus : vente légumes, œufs et viande de porc tous les vendredis de 16h à 19h au caveau de dégustation.**

🍷🍷🍷 Blaye Côtes de Bordeaux et Côtes de Bourg



©Monsieur David



©Blaye tourisme

CHÂTEAU MARQUIS DE VAUBAN

Route des Cônes, BLAYE

☎ +33 5 57 42 80 37

✉ tourisme@decancave.fr 🌐 www.vignobles-le-cone-de-vauban.fr

📅 Ouvert toute l'année, du lundi au dimanche de 9h à 19h. Activités oenotouristiques du 22 mars au 11 novembre 2025. **Le plus : dégustation de vin, déjeuner à la propriété, visite de la citadelle et train touristique.**

🍷🍷🍷 Blaye Côtes de Bordeaux

RÉSERVABLE
EN LIGNE SUR
BBTE.FR

CHÂTEAU DE LA GRAVE

Lieu-dit La Grave, BOURG

☎ +33 5 57 68 41 49 ✉ info@chateaudelagrave.com 🌐 .chateaudelagrave.com

📅 Ouvert du lundi au vendredi de 9h à 12h et 14h à 18h. Le week-end sur rendez-vous. Fermé le dimanche. **Le plus : d'avril à octobre, la Vinoguette du Château vous accueille pour des planches de tapas et dégustation des vins de l'appellation, le tout animé parfois de concerts !**

🍷🍷🍷 Côtes de Bourg



©Claude Clin



©Claude Clin

CHÂTEAU BEL-AIR LA ROYÈRE

1 Les Ricards, CARS

☎ +33 6 89 90 20 04

✉ chateaubelairlaroyere@gmail.com 🌐 www.chateaubelairlaroyere.com

📅 Visite dégustation d'avril à octobre du lundi au vendredi + le samedi en juillet et août à 11h et à 15h. En dehors de ces mois du lundi au vendredi à 15h, durée 1h30, 15€ adulte. **Le plus : vin orange et vin en amphore.**

🍷🍷🍷 Blaye Côtes de Bordeaux

RÉSERVABLE
EN LIGNE SUR
BBTE.FR

CHÂTEAU PEYBONHOMME-LES-TOURS



Peybonhomme, CARS

+33 5 57 42 11 95

contact@vignobles-hubert.com https://hubert-vigneron.com/

Ouvert toute l'année, du lundi au vendredi de 9h à 12h et de 13h à 17h. Le week-end sur rendez-vous selon disponibilités.

Le plus : la vue à 360° depuis la tour.

Blaye Côtes de Bordeaux et Côtes de Bourg



©Sébastien Chébasier



©Blaye Tourisme

CHÂTEAUX SOLIDAIRES



9 Le Piquet, CARS

+33 5 57 42 13 15 / +33 5 57 42 97 94

www.chateaux-solidaires.com

Ouvert toute l'année, du lundi au vendredi de 9h à 12h et de 14h à 18h. Fermé les jours fériés.

Blaye Côtes de Bordeaux et Côtes de Bourg

LA MAISON GIRONDINE - FAMILLE SABOURIN

49 Le Bourg, CARS

+33 5 57 64 43 87 / +33 6 63 24 04 36

alexis.sabourin@gmail.com www.lamaisongirondine.fr

Ouvert toute l'année sur rendez-vous. **Le plus : Une épicerie fine avec les produits régionaux.**

Blaye Côtes de Bordeaux et Côtes de Bourg



©Blaye Tourisme



Château Chasserat

CHÂTEAU CHASSERAT



21 rue du Moulin de Chasserat, CARTELÈGUE

+33 5 57 64 63 14

contact@chateau-chasserat.com www.chateau-chasserat.com

Visite guidée toute l'année sur réservation. Visite dégustation gratuite. **Le plus : Gueuleton vigneron et démonstration cheval de trait de mai à juillet le samedi midi 49€.**

Blaye Côtes de Bordeaux et Côtes de Bourg

RÉSERVABLE
EN LIGNE SUR
BBTE.FR

CHÂTEAU GIGAULT



1200 route des Châteaux, MAZION

+33 5 57 32 62 59

chateau.gigault@gmail.com www.vignobles-reboul-salze.fr

Visite sur rendez-vous. 8€ pour une dégustation de 2 vins rouges. Groupe > 4 personnes : 6€ pour dégustation de 2 vins rouges.

Blaye Côtes de Bordeaux et Côtes de Bourg



©Elsa & Cyril



©Audrey Brown

CHÂTEAU MONCONSEIL-GAZIN



RÉSERVABLE
EN LIGNE SUR
BBTE.FR

15 Route de Compostelle, PLASSAC

+33 5 57 42 16 63

chateau@monconseilgazin.com www.monconseilgazin.com

Ouvert toute l'année, du lundi au vendredi à 11h et à 15h30.

Le week-end sur rendez-vous. Visite dégustation 7€ à 12€ par personne. **Le plus : L'escape game oenologique sur la propriété.**

Blaye Côtes de Bordeaux

CHÂTEAU JACQUET



185 route de Bourg, SAINT-ANDRÉ-DE-CUBZAC

+33 5 57 43 20 71

contact@chateau-jacquet.com www.chateau-jacquet.com

Ouvert toute l'année, du lundi au vendredi de 9h à 12h et de 14h à 18h. Le samedi sur rendez-vous, fermé le dimanche.

Côtes de Bourg, Bordeaux, Bordeaux supérieur



©Château Jacquet



©Corinne Couette

CHÂTEAU HAUT BOURCIER



RÉSERVABLE
EN LIGNE SUR
BBTE.FR

Le Coudonneau, SAINT-ANDRONY

+33 5 57 64 43 74 / +33 6 77 82 98 49

chateauhautbourcier@gmail.com www.chateau-haut-bourcier.com

Le chai vous est ouvert du lundi au vendredi (8h/12h - 14h/18h).

Samedi et dimanche sur rendez-vous. **Le plus : Du lundi au jeudi à 10h10, visite dégustation simple ou avec casse croûte 12€ à 25€.**

Blaye Côtes de Bordeaux

CHÂTEAU NODOT



RÉSERVABLE
EN LIGNE SUR
BBTE.FR

2 Ravion, SAINT-CHRISTOLY-DE-BLAYE

+33 5 57 42 50 38 / +33 6 74 67 77 46

jessicachateanodot@gmail.com https://chateanodot.com

Ouvert toute l'année, 7 jours sur 7. Visites à 15h et à 17h30 du lundi au dimanche. **Le plus : La visite de la propriété couplée avec une visite guidée de la citadelle de Blaye par les souterrains à tarif préférentiel.**

Blaye Côtes de Bordeaux



©Jessica Aubert



CHÂTEAU DE L'HURBE



27 Route de l'Hurbe, SAINT LAURENT D'ARCE

+33 6 14 15 36 97

a.m.hurbe@orange.fr www.chateaudelhurbe.com

Ouvert du mardi au samedi de 9h à 19h. Dimanche sur rdv.

Côtes de Bourg et Bordeaux Supérieur (et jus de raisin et vinaigre du domaine)

DOMAINE MAISON DE LA REINE

2 Impasse du Sotier, SAINT-MARIENS

☎ +33 5 57 68 66 75 @ domainemaisondelareine@gmail.com

📅 Visite dégustation sur réservation (48h à l'avance) du lundi au samedi de 9h à 12h30 et de 14h à 18h30. **Le plus : Roadbook jeu d'énigmes au château, Sunset cabanes (apéro au coeur des vignes) et Guinguettes tous les vendredis soir de l'été.**



©Corinne Couette



©Pierre Planchenault

CHÂTEAU FRÉDIGNAC



7 Rue Emile Frouard, SAINT-MARTIN-LACAUSSADE

☎ +33 5 57 42 24 93 / +33 7 86 43 63 59

@ contact@chateau-fredignac.fr 🌐 www.chateau-fredignac.fr

📅 Ouvert du 1^{er} Avril au 1^{er} Octobre en semaine de 10h à 12h et de 15h à 18h. En dehors de ces périodes, sur rendez-vous. **Le plus : une large gamme de vins.**

🍷🍷🍷 Blaye Côtes de Bordeaux

CHÂTEAU BERTHENON



2638 route de Saint Christoly, Berthenon, SAINT-PAUL

☎ +33 5 57 42 52 24 / +33 6 34 90 37 86

@ info@chateauberthenon.com 🌐 https://chateauberthenon.fr/

📅 Ouvert toute l'année sauf les 15 derniers jours d'août et la dernière semaine de décembre. Nous vous conseillons de prendre rendez-vous. **Le bon plan : - 10% sur vos achats de vins lors de la présentation de ce guide !**

🍷🍷🍷 Blaye Côtes de Bordeaux



©Corinne Couette



©Florent Fauqueux

CHÂTEAU BEAULIEU



9 chemin de Beaulieu, SAMONAC

☎ +33 9 71 22 15 14

@ contact@chateau-beaulieu.com 🌐 www.chateau-beaulieu.com

📅 Ouvert toute l'année sur rendez-vous uniquement, du lundi au vendredi de 8h30 à 12h et de 14h à 17h. Fermé le week-end. **Le plus : la visite des ruches.**

🍷🍷🍷 Côtes de Bourg

CHÂTEAU HAUT-LAUNAY



86 Route des Vignobles, TEUILLAC

☎ +33 6 16 06 08 48 / +33 7 61 51 01 77

@ chateau.haut.launay@gmail.com 🌐 www.noailles.eu

📅 Visites du lundi au vendredi de 9h à 12h30 et de 13h30 à 18h. Samedi de 9h à 12h30.

🍷🍷🍷 Blaye Côtes de Bordeaux et Côtes de Bourg



©Château Haut-Launay



CHÂTEAU DU PUY FAURE

41 Rue du Vieux Puyfaure, VAL-DE-VIRVÉE

📞 +33 7 58 89 34 22

@ chateaupuyfaure@gmail.com 🌐 www.chateaupuyfaure.fr

🟩 Ouvert du lundi au samedi de 14h à 19h.

Le dimanche, sur rendez-vous.

🍷🍷🍷 Bordeaux, Bordeaux Clairet et Bordeaux supérieur (et jus de raisin, miel, vinaigre du domaine et Pet' Nat)



NOS ESSENTIELS
VIGNOBLES





L'EAU À LA BOUCHE



Dans un territoire où le bon vivre fait partie de la culture locale, la gastronomie tient une place essentielle. Ici, les bons produits, les bonnes recettes et les bons gourmands ne manquent pas. Suivez-nous pour un parcours spécialement conçu pour les becs fins.

LE REPAS IDÉAL



Retrouver l'authenticité de la gastronomie d'ici lors d'un repas convivial. Ah, quel bonheur !

À L'APÉRO, ON PRÉPARE...

DES CREVETTES DE L'ESTUAIRE !

Incontournables lors des apéritifs girondins, elles sont parfaites cuites avec de l'anis étoilé. Petite astuce : en demandant des chevrettes, vous êtes sûr d'avoir les petites crevettes blanches de chez nous.

POUR L'ENTRÉE, ON SAVOURE...

L'ASPERGE DU BLAYAIS.

Servie avec une sauce citronnée et une chiffonnade de jambon fumé, elle va vous régaler !

EN PLAT, ON SE RÉUNIT AUTOUR D'UNE...

GRILLADE AUX SARMENTS.

Que ce soit pour un beau bar fraîchement pêché dans l'estuaire ou pour un généreux magret de canard acheté sur un marché de la région, la grillade aux sarments de nos vignes vous réserve de savoureuses émotions.

AU DESSERT, ON DÉGUSTE...

UN CAFÉ (OU UN THÉ) GOURMAND.

Joliment servi avec des cannelés, des pralines de Blaye et des Figues de Bourg.

NOS MARCHÉS

Mardi

- **Petits marchés** à Étauliers, Laruscade, Bourg et Braud-et-Saint-Louis

Mercredi

- **Petit marché** à Saint-Ciers-sur-Gironde
- **Grand marché** à Blaye

Jeudi

- **Petit marché** à Saint-Savin
- **Grands marchés** à Cavignac, Saint-André-de-Cubzac

Vendredi

- **Petit marché** à Saint-Ciers-sur-Gironde
- **Petit marché** à Tauriac (2^e vendredi de chaque mois)
- **Petit marché** à Saint-Ciers de Canesse (1^{er} vendredi du mois)

Samedi

- **Petits marchés** à Laruscade et Saint-Savin
- **Grands marchés** à Blaye et Saint-André-de-Cubzac

Dimanche

- **Petits marchés** à Saint-Laurent-d'Arce (2^e dimanche de chaque mois), Saint Martin Lacaussade, Cavignac
- **Grands marchés** à Bourg, Saint-Christoly-de-Blaye et Saint-Ciers-sur-Gironde

Nos producteurs locaux

Vous êtes tombé sous le charme des produits de nos producteurs locaux sur nos beaux marchés. Pas besoin d'attendre la prochaine date, partez à leur rencontre pour remplir vos paniers directement à la source. Petits producteurs, traiteurs, fleuristes, artisans... Ils vous attendent !

Partez à leur
rencontre



EN. Rediscover the authenticity gastronomy for a convivial meal. Ah, what fun!

DE. Entdecken Sie die Authentizität der hiesigen Gastronomie bei einer Mahlzeit. in geselliger Runde. Ah, was für ein Glück!

ON PASSE À TABLE



RETROUVEZ TOUS LES
RESTAURANTS

À Blaye Bourg Terres d'Estuaire, l'offre gastronomique est tellement riche qu'elle satisfait tous les palais. Pour vous guider, nous vous proposons quelques adresses.

LILY À LA VANILLE

7 rue du 144° RI dans la citadelle et 1 rue neuve dans la ville, **BLAYE**

☎ +33 9 81 33 14 51 @ info@lilyalavanille.fr 🌐 <https://lilyalavanille.fr>

📅 Dans la Citadelle : Ouvert de Mars à Octobre et les vacances scolaires en dehors des ces mois. 7/7 en fonction de la météo. Dans le centre-ville : Ouvert de Pâques jusqu'en Septembre 7/7 en fonction de la météo.

✗ Glacier artisanal, salon de thé



LA CITADELLE

5 Place d'Armes, **BLAYE**

☎ +33 5 57 42 17 10

@ contact@hotelcitadelleblaye.com 🌐 <http://hotelcitadelleblaye.com>

📅 Ouvert de mars à octobre tous les jours.

✗ Restaurant traditionnel

CHÂTEAU MARQUIS DE VAUBAN

Route des Cônes, **BLAYE**

☎ +33 5 57 42 80 37

@ tourisme@decancave.fr 🌐 www.vignobles-le-cone-de-vauban.fr

📅 Ouvert du 22 mars au 11 novembre 2025 le midi. Ouvert aux groupes toute l'année, nous contacter. Château ouvert toute l'année 7jrs/7 de 9h à 19h pour la vente et dégustation de vins. **Déjeuner vigneron + visite :**

42€. Journée découverte + déjeuner vigneron : 53€



L'AUBERGE DES OFFICIERS

3 Rue de la Manutention, **BLAYE**

☎ +33 9 83 94 30 31

@ aubergedelacitadelle@gmail.com

📅 Ouvert d'Avril à Septembre tous les midis et le vendredi soir et le samedi soir.

✗ Restaurant traditionnel

LE COMPTOIR VAUBAN

Place d'Armes, BLAYE

+33 5 57 64 23 86

@ carrevauban@gmail.com 🌐 <https://comptoirvauban.com/>

📅 Ouvert de mars à octobre tous les jours.

✂ Restaurant traditionnel



Comptoir Vauban à Blaye
©Blaye Tourisme

LA TISANERIE GOURMANDE

2 Porte Dauphine dans la citadelle, BLAYE

+33 6 19 59 88 79

@ latisaneriegourmande@free.fr

📅 De janvier à juin et de septembre à décembre ouvert de 13h à 18h en semaine, 11h à 18h le week-end. En juillet et août, ouvert tous les jours sauf le mardi de 11h à 18h.

✂ Salon de thé sucré salé



La tisanerie gourmande citadelle de
Blaye©Muriel Francon

LE PETIT PORT

3 Cours du Port, BLAYE

+33 5 57 42 99 95

@ lepetitport@icloud.com

🌐 <https://lepetitport.octotable.com/index.html>

📅 Ouvert tous les jours midi et soir.

✂ Restaurant traditionnel



Le Petit Port à Blaye ©Blaye tourisme

CUISINE ET DÉPENDANCE



4 place Eugène Marchal, BOURG

+33 5 57 68 45 34

@ contact@cuisineetdependance.fr

📅 Ouvert toute l'année le lundi midi, le mardi midi, le jeudi, le vendredi, et le dimanche midi. Fermé le lundi soir, mardi soir, le mercredi, le samedi soir et le dimanche soir.

✂ Restaurant traditionnel / Cave à vin



©Paméla Macouillard

BELLE AMIE, LA PETITE SOEUR

25 quai Jean Bart, BOURG

+33 6 76 03 59 77

@ belamicuisine@gmail.com

📅 Ouvert du jeudi soir au dimanche soir et le vendredi, samedi et dimanche midi. Possibilité d'ouverture sur les week-ends d'avril suivant la météo.

✂ Guinguette au bord de l'eau avec rooftop



©Belle amie la petite soeur



CLOS RYVAL

22 route de l'hôpital, CARTELEGUE

☎ +33 6 73 71 89 24 @ evseuve@laposte.net

🍷 Idéalement situé sur la piste cyclable reliant Etauliers à Blaye, venez découvrir le Clos Ryval ! Dégustez des plats faits maisons à base de produits frais dans une ambiance chaleureuse et conviviale. Planches de charcuteries, grillades au feu de bois, plats traditionnels et dégustation des vins du château !

🕒 Ouvert toute l'année. Cuisine traditionnelle.

LE MOULIN DE CHARLOT

12, Charlot Sud, MARCENAIS

☎ +33 5 57 68 76 77 - 06 37 03 50 77

@ contact@moulindecharlot.fr

🌐 <https://www.moulindecharlot.fr/>

🍷 Ouvert du 30 avril au 19 octobre, du mercredi au dimanche, midi et soir. Repas-concerts certains jeudis de l'été.

✗ Restaurant traditionnel



LE VIGNERON A TABLE



3 Place de l'Eglise, SAINT LAURENT D'ARCE

☎ +33 5 57 33 09 08

@ bordeaux@levigneronatable.com

🌐 <http://levigneronatable.com>

🍷 Ouvert toute l'année, midi et soir du mardi au samedi. Fermé le mardi soir, mercredi soir, dimanche et lundi.

✗ Restaurant traditionnel

PLAISIRS D'OFFRIR

**Les produits souvenirs sont des petits bouts de notre territoire.
Partagez-les avec vos proches et faites-les voyager !**



Généreux et responsable

Pour celles et ceux qui souhaitent du beau, du bon et du local tout en ménageant l'environnement, rendez-vous dans les boutiques souvenirs des Offices de Tourisme. Vous y trouverez de nombreuses idées, toutes issues de l'artisanat local et de nos producteurs régionaux.

Boutiques souvenirs à Terres d'Oiseaux et dans les Offices de Tourisme de Blaye, Bourg, Saint-André-de-Cubzac et Saint-Savin.

©Estuaire Tourisme

HÉBERGEMENTS



**Du
charme
intimiste
des chambres
d'hôtes nichées au
cœur des vignobles à
l'élégance des gîtes cosy
offrant une vue imprenable
sur l'estuaire, en passant par
les campings conviviaux en
pleine nature, notre territoire offre
un éventail d'hébergements aussi
variés que ses paysages.**

LÉGENDE



Nombre de chambre
Anzahl der Zimmer / Number of rooms



Table d'hôtes
Catering / Gästetisch



Carte bancaire
Credit Card accepted / Bankkarte



Chèque
Bank cheque / Bankscheck



Chèque vacances
Vacation check / Urlaubsscheck



Espèces
Cash / Bar bezahlt



Virement
Bank transfer / Banküberweisung



Piscine
Swimming pool / Schwimmbad



Draps et/ou linge compris
Sheets and/or towels included Bettwäsche und/oder Handtücher inklusive



Nettoyage
Cleaning / Reinigung



Accessibilité PMR
Disabled access / Zugänglichkeit für Personen mit eingeschränkter Mobilität



Animaux admis
Pets allowed / Haustiere erlaubt



Wifi
Wi-fi access / WLAN-Zugang



Nombre d'emplacements
Number of pitches / Anzahl Stellplätze



Aire de stationnement
Parking area / Parkfläche



Aire de services
Service area / Servicebereich



Borne de services
Service station / Serviceterminal



Container
Container / Container



Eau
Water / Wasser



Électricité
Electricity / Elektrizität



Vidange
Emptying / Entleeren



Anglais
English / Englisch



Espagnol
Spanish / Spanisch



Italien
Italian / Italienisch



Portugais
Portuguese / Portugiesisch



Néerlandais
Dutch / Niederländisch



Allemand
German / Deutsch



Chinois
Chinese / Chinesisch



Accueil vélo



Le Canal des 2 mers à vélo



Le tour de Gironde à vélo



Vignobles et Découvertes



Gîtes de France



Chambre d'hôtes Référence



La Clef Verte



Bienvenue à la Ferme



Clé Vacances



Tables et Auberges de France

Liste non exhaustive des hébergements. Les offices de tourisme ont à votre disposition l'ensemble des hébergements sur leur secteur.

AUBERGE DU PORCHE ★★★

5 rue Ernest Regnier, BLAYE

+33 5 57 42 22 69

contact@auberge-du-porche.fr www.auberge-du-porche.com

Ouvert toute l'année, tous les jours

De 118€ à 138€ la nuitée De 10,20€ à 14,20€ le petit déjeuner



Auberge du Porche
©Blaye tourisme

HÔTEL-RESTAURANT LA CITADELLE

5 place d'Armes, BLAYE

+33 5 57 42 17 10

contact@hotelcitadelleblaye.com www.hotelcitadelleblaye.com

Ouvert tous les jours

De 120€ à 140€ la nuitée De 15€ à 17€ le petit déjeuner



La Citadelle à Blaye
©Guillaume Chaboz

B&B HOTELS

85 avenue de Boucicaut, SAINT-ANDRÉ-DE-CUBZAC

+33 8 92 23 37 89

bb_4760@hotelbb.com www.hotel-bb.com

Ouvert tous les jours

De 79€TTC à 99€TTC la nuitée en chambre standard

8.90€TTC le petit-déjeuner



©B&B Hôtels

DÉCOUVREZ
TOUS LES
HÔTELS





Clos réaud de la Citadelle à Blaye ©Christine Gaudon

CLOS RÉAUD DE LA CITADELLE

8 rue des Maçons, BLAYE

+33 6 11 13 13 34

@ closreud@gmail.com www.closreud-citadelle.com

Ouvert toute l'année sauf février

€ De 150€ à 245€ la nuitée



LA MAISON BLANCHE

3 rue St Aulaire, BLAYE

+33 5 57 43 05 04 / +33 6 36 41 20 24

@ nathalie@french-sensations.com https://www.lmblanche.com/

Ouvert toute l'année

€ 110€ à 140€ la nuitée 12€ le petit déjeuner



La Maison Blanche à Blaye ©Nathalie



©Bourg Cubzaguais Tourisme

CHAMBRES D'HÔTES DE MME POISSONNEAU

5 allée François Daleau, BOURG

+33 5 57 68 39 73 / +33 6 62 92 50 19 @ annick.poissonneau0237@orange.fr

https://annickpoissonneau.wixsite.com/hotes-bourg-gironde

Ouvert toute l'année € 85€ la nuitée pour une personne /

90€ la nuitée pour deux personnes / 40€ par personne supplémentaire



CHAMBRES D'HÔTES DU CHÂTEAU PONTET D'EYRANS

53, route de Royan, EYRANS

+33 5 57 64 71 07

@ info@chateaupontet.fr www.chateaupontet.fr

Ouvert du 13 janvier au 19 décembre

€ À partir de 115€ la nuitée pour une chambre 2 personnes



Château Pontet



Villa les mimosas à Plassac ©Olivier Seguin

VILLA LES MIMOSAS

6 rue de la mandraude, PLASSAC

+33 7 88 39 16 02

@ adacintr@yahoo.fr

Ouvert toute l'année € De 45€ à 60€ selon saison

Petit-déjeuner 9€ par personne



LE CLOS MARCAMP

2 Chemin des Carrières, PRIGNAC-ET-MARCAMP

+33 6 70 79 45 71

info@closmarcamps.fr www.closmarcamps.fr

Ouvert toute l'année

De 85€ à 350€ la nuitée



©Le Clos Marcamps



Domaine de Monein

DOMAINE DE MONEIN

108 rue Emile Dantagnan, SAINT-ANDRÉ-DE-CUBZAC

+33 6 12 59 58 43

domainedemonein@gmail.com

www.domainedemonein.com

Ouvert toute l'année

De 81€ à 101€ la nuitée



LA MAISON DU CAMÉLIA BLANC

3 Rue Jules Maran, SAINT-CIERS-SUR-GIRONDE

+33 6 82 77 12 03

maisonlecameliablanc@gmail.com www.lecameliablanc.com

Ouvert toute l'année

De 97€ à 150€ la nuitée Repas 30€



La maison du Camélia Blanc



Le Domaine de Canesse
©Patrice Gramontin

LE DOMAINE DE CANESSE

7 lieu-dit Repimplet, SAINT-CIERS-DE-CANESSE

+33 6 78 40 64 81

pat_gram@hotmail.fr

Ouvert toute l'année

De 85€ à 135€ la nuitée

Petit-déjeuner 100% bio 13€, Table d'hôtes de 30€



CHÂTEAU FRÉDIGNAC

7 rue Emile Frouard, SAINT-MARTIN-LACAUSSADE

+33 6 82 67 09 38

chambres@chateau-fredignac.fr

http://chateau-fredignac.fr

Ouvert toute l'année 73€ la nuitée



Château Frédignac à Saint Martin Lacaussade
©Blaye tourisme



LE COCON DE LILY

451 rue de Marjolleau, SAINT-SAVIN

+33 7 60 30 05 89

lecocondelily33@gmail.com

https://lecocondelily.com Ouvert toute l'année

€ Chambre 2 personnes : de 85€ à 219€ Personne supplémentaire : 15€.
(Possibilité de privatisation, avec un gîte 2 à 4 pers.)



LA VIGNE D'OR

40, chemin de Peublanc, La Gaillarde, TEUILLAC

+33 7 68 72 35 42

info@lavignedor.com www.lavignedor.com

€ Chambre à partir de 100€ (possibilité de privatisation avec les gîtes pour héberger 34 personnes au total)



DÉCOUVREZ TOUTES NOS
CHAMBRES D'HÔTES



AIRES DE CAMPING-CARS

BLAYE

Aire de services et
de stationnement

Route des Cônes

+33 5 57 42 12 09

BOURG

Aire de stationnement

Route de cambes

+33 5 57 68 31 79

BRAUD-ET-SAINT-LOUIS

Aire de camping-cars

Place d'Azac

+33 5 57 64 71 28

CARTELÈGUE

Aire de camping-cars

1 Rue du Stade

+33 5 57 64 71 28

CUBZAC-LES-PONTS

Aire de stationnement

Le port

+33 5 57 43 02 11

PUGNAC

Aire de services

Zone d'Activités

33 5 57 68 82 38

SAINT-CHRISTOLY-DE-BLAYE

Aire de services

1 place de l'église

+33 5 57 42 50 40

SAINT-PAUL

Aire de services et
de stationnement

78 le bourg est

+33 5 57 42 08 01

SAINT-SAVIN

Aire de services

Rue des Vignes

+33 5 57 58 47 79

VAL DE LIVEENNE

Aire de camping-cars

44 route de Saint-Ciers RD 137

+33 5 57 32 88 88




DÉCOUVREZ TOUTES NOS
AIRES DE CAMPING-CARS

CAMPING CHEZ GENDRON ★★ ★



2 chez Jandron, 33820 SAINT-PALAIS

+33 5 57 32 96 47 @info@chezgendron.com www.chezgendron.com

 Ouvert du 15/03 au 15/10

€ Tarifs emplacements de 18,70€ à 23,20€ pour une nuit et 2 personnes.

Tarifs locatifs de 177,10€ à 610,40€ pour 7 nuits et 2 personnes




CAMPING LE MAINE BLANC ★

Départementale 22, SAINT-CHRISTOLY-DE-BLAYE

+33 5 57 42 52 81

@ camping@lesterresdumaineblanc.com <http://lemaineblanc.fr>

 Ouvert toute l'année

€ De 19€ à 23€ le forfait journalier / De 250€ à 680€ le mobil home



ENCORE PLUS DE **CAMPINGS**

BLAYE

Camping municipal La Citadelle

 Dans la citadelle

+33 5 57 42 00 20

www.blaye.fr/tourisme/camping-municipal

BOURG

Camping municipal de La Citadelle ★★

 Rue du Roc

+33 9 67 66 40 06

**www.bourg-gironde.fr/tourisme/ou-
sejourner**

BRAUD ET SAINT LOUIS

Camping municipal

📍 7 chemin de Pinier

+33 5 57 42 60 87

www.mairie-braud.fr

TEUILLAC

Camping municipal

📍 84 route des Côtes de Bourq

+33 5 57 64 34 55 / +33 7 67 61 21 95



**DÉCOUVREZ TOUS
NOS CAMPINGS**





Gîte du Petit Guilhem

GÎTE DU PETIT GUILHEM ★★★★★

25 route du Petit Guilhem, ANGLADE

+33 6 33 14 00 40

@ sylvie.terral@orange.fr

Ouvert du 30 avril au 5 octobre : 3 nuits minimum.

En Juillet/août : 7 nuits minimum

€ De 1300€ à 1800€ la semaine



LA TROPÉZIENNE ★★★★★

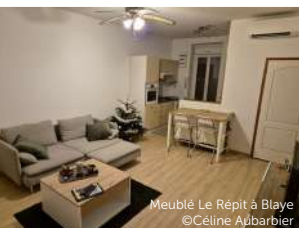
4 cours du Général De Gaulle, BLAYE

+33 6 82 77 92 67

@ gitelatropézienne@gmail.com www.gitelatropézienne.fr

Ouvert toute l'année

€ 260€ le week-end pour 6 personnes / De 400€ à 510€ la semaine

La Tropicienne à Blaye
©Emmanuelle VergnaudMeuble Le Répit à Blaye
©Céline Aubarbier

LE RÉPIT ★★

49 rue Jaufre Rudel, BLAYE

+33 6 75 87 32 41

@ lerepitdeceline33390@gmail.com

Ouvert toute l'année

€ Semaine 300€ à 350€ / Week-end 100€ à 120€



MAISON SAINT ROMAIN ★★★★★

28 rue Saint-Romain, BLAYE

+33 6 13 13 23 90

@ maison.st.romain.blaye@gmail.com

Ouvert toute l'année

€ De 1000€ à 1400€ la semaine / De 500€ à 600€ le week-end

Maison Saint Romain à Blaye
©Claire Pradiès

MME SOPHIE BIELLE

9 Clos Lamartine, BLAYE

+33 6 62 70 72 88 @ bielle.sophie@hotmail.fr

Ouvert du 15 janvier au 15 décembre.

Piscine ouverte du 1^{er} avril au 31 octobre

€ De 680€ à 1050€ la semaine / Réduction selon le nombre de semaine / De 95€ à 119€ la nuitée



Mme Sophie Bielle à Blaye

LE MANOIR DE L'ESCONGE ★★★

3 impasse de l'Esconge, BOURG

+33 6 08 99 00 05

@besson.violette@orange.fr

Ouvert d'avril à novembre

€ De 260€ à 300€ la nuitée



©Bourg Cubzaguais Tourisme



Gîte Buchaud A

GÎTE BUCHAUD A ★

18 A route du Port, BRAUD-ET-SAINT-LOUIS

+33 6 13 43 14 97 / +33 6 52 11 35 71

@grelliersyl@aol.com

Ouvert toute l'année

€ 300€ la semaine toute l'année (+ électricité + taxe de séjour)



GÎTE PADURA ★★

9 lieu-dit Les Frappés, BRAUD-ET-SAINT-LOUIS

+33 6 80 03 00 66

@gite.padura@gmail.com

Ouvert toute l'année

€ Week end : 290€ / La semaine : 900€



Château Le Rimensac à Cars

CHÂTEAU LE RIMENSAC

7 Le Rimensac, CARS

+33 5 57 64 36 09 / +33 6 85 41 99 91

www.chantealouette-rosaraie-rimensac.fr

@voyermonique@orange.fr

Ouvert toute l'année

€ 250€ la semaine / 100€ le week-end



GÎTE DES HYMONANS ★★★

16 route de la Nauve, CARTELÈQUE

+33 5 57 64 71 86 / +33 6 25 15 62 53 @ pierre.villar@sfr.fr

Ouvert toute l'année

€ Lundi mardi mercredi jeudi : 100€ / Vendredi, samedi, dimanche : 110€



Gîte des Hymons



Gîte du clocher

GÎTE DU CLOCHER ★★★★★

2 bis impasse Saint-Romain, CARTELÈGUE

☎ +33 6 81 38 67 86 / +33 5 57 64 66 82

@ legiteduclocher@gmail.com

🌐 www.legiteduclocher.com

📅 Ouvert toute l'année

€ De 570€ à 660€ la semaine. À partir de 250€ le week end



GÎTE CHEZ VINCENT ET FLO ★★★★★

12 Lieu-dit Reynau, LANSAC

☎ +33 6 09 61 44 49

@ hermioneflo6@hotmail.fr

📅 Ouvert toute l'année

€ De 420€ à 580€ la semaine
160€ le week-end



©Bourg Cubzagaui Tourisme



©La Girondine Nord Estuaire

LA GIRONDINE NORD ESTUAIRE ★★★★★

7 Lieu-dit Limousin, 33240 PEUJARD

☎ +33 6 12 55 33 99

@ yargla@wanadoo.fr

📅 Ouvert toute l'année

€ De 590€ à 1100€ la semaine



M. ET MME BERLOT ★★★★★

46 route de l'Estuaire, PLASSAC

☎ +33 5 57 42 04 64 / +33 6 08 57 41 64

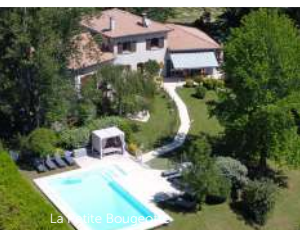
@ clev.berlot390@orange.fr

📅 Ouvert toute l'année

€ Entre 281€ et 310€ la semaine



Madame Berlot à Plassac



La Petite Bougeotte

LA PETITE BOUGEOTTE ★★★★★

1 rue de la petite fontaine, la Pauterie, PLEINE SELVE

☎ +33 7 56 37 34 47

@ labougeotte33820@gmail.com

📅 Ouvert du 17 janvier 2025 au 14 décembre 2025

€ Tarifs entre 350€/semaine et 650€/semaine selon la saison



LA JOYE SUD

630 Chemin de la Moulière, SAINT-ANDRÉ-DE-CUBZAC

+33 6 13 51 43 76

@ thierry.lievre@me.com

Ouvert toute l'année

€ De 260€ à 330€ la nuitée selon la période



©La Joye Sud

LE CARRELET 52C

52C chemin de Monein, SAINT-ANDRÉ-DE-CUBZAC

+33 6 58 89 71 70

@ sarl.delladong@gmail.com

Ouvert toute l'année

€ À partir de 60€ la nuitée / 105€ de ménage et nettoyage



©Le Carrelet 52C

CHAI CRANN PIORRA ★★ ★

36 bis Le Bourg, SAINT-GENES-DE-BLAYE

+33 5 57 43 01 34 / +33 6 87 65 33 79

www.crannpiorra.com @ crannpiorra@gmail.com Ouvert toute l'année

€ Tarif à la nuitée: 80€ de septembre à juin / Tarif uniquement à la semaine : 700€ la semaine du samedi au samedi en juillet et août



Chai Crann Piorra à Saint Genès

MME JEAN-JACQUES

644 route des Davids, SAINT-PAUL

+33 6 77 92 54 65

@ jean.jacques.dominique@gmail.com

Ouvert toute l'année

€ De 160€ à 240€ la semaine



©Mme Jean-Jacques

GÎTE DU MALBEC ★★ ★

4 bis La Garde, SAINT-SEURIN-DE-CURSAC

+33 6 22 76 17 89

www.gitedumalbec.fr @ gitedumalbec@gmail.com

Ouvert toute l'année

€ De 480€ à 630€ la semaine



©Florent Fauqueux



CHÂTEAU BEAULIEU ★★★★★

Chemin de beaulieu, SAMONAC

☎ +33 9 71 22 15 14

🌐 www.chateau-beaulieu.com @ contact@chateau-beaulieu.com

📅 Ouvert toute l'année avec visite dégustation sur RDV

💶 Semaine de 7700€ à 8500€ / Week-end de 2700€ à 3200€



Château Beaulieu

LA VIGNE D'OR

40, chemin de Peublanc, La Gaillarde, TEUILLAC

☎ +33 7 68 72 35 42

🌐 www.lavignedor.com @ info@lavignedor.com

💶 Meublé à partir de 95€/nuit (possibilité de privatisation avec les chambres d'hôtes pour héberger 34 personnes au total)



La Vigne d'Or - La Vigne d'Or



Château Sauman
©Blaye Tourisme

CHÂTEAU SAUMAN

Le Sauman, VILLENEUVE

☎ +33 6 98 12 58 91 / +33 6 02 19 73 73

@ secretariat.villeneuve@adefresidences.com

📅 Ouvert du 6 janvier au 14 mai et du 1^{er} octobre au 18 décembre 2025

💶 Tarif week-end de 420€ à 1450€ / Tarif semaine de 1126€ à 5025€ /

Forfait linge : 6€ personne / Forfait ménage : de 150€ à 350€ par séjour



LE CLOS MONTAUGÉ

31 rue Antoine de Montauge, 33240 VIRSAC

☎ +33 6 45 07 88 00

@ marichezlieu@gmail.com

📅 Ouvert toute l'année

💶 De 3170€ à 4500€ la semaine



©Le Clos Montaugé



DÉCOUVREZ TOUS
NOS MEUBLÉS
DE TOURISME



LES TEMPS FORTS



**Des
paysages
grandioses.
Un patrimoine
remarquable.
Quels merveilleux
écrans pour vivre de
grands événements ! Tout
au long de l'année, venez
partager avec nous ces instants
festifs qui font vibrer le territoire.**



12 AU 13 AVRIL

Printemps des vins de Blaye

📍 BLAYE

// Informations :
05 57 42 12 09

26 ET 27 AVRIL

Fête de l'asperge du Blayais

📍 ÉTAULIERS

// Informations :
05 57 32 88 88



10 MAI

Marathon de Blaye Côtes de Bordeaux

📍 BLAYE

// Informations :
05 57 42 12 09

10 ET 11 MAI

Tous au chais, les portes ouvertes des Côtes de Bourg

// Informations :
05 57 68 22 28

17 MAI

Terroir en fête

📍 SAINT-ANDRÉ-DE-CUBZAC

// Informations :
05 57 68 22 28

11 AU 15 JUIN

Blaye en état d'art

📍 BLAYE

// Informations :
05 57 42 12 09



5 ET 6 JUILLET

Celti'Teuillac

📍 TEUILLAC

// Informations :
05 57 68 31 76

10 ET 15 JUILLET

Jumping International de Blaye

📍 BLAYE

// Informations :
05 57 42 12 09



14 JUILLET

Fête du port des callonges

📍 BRAUD-ET-ST-LOUIS

// Informations :
05 57 32 88 88



2 AOÛT

Nuit du terroir

📍 BOURG

// Informations :
05 57 68 31 76

2 AOÛT

Nuit des étoiles

📍 SAINT-VIVIEN-DE-BLAYE

// Informations :
05 57 58 47 79

15 AOÛT

Nuit des carrelets

📍 BRAUD-ET-ST-LOUIS

// Informations :
05 57 32 88 88

27 ET 28 SEPTEMBRE

Croche en chœur

📍 SAINT-GERVAIS

// Informations :
05 57 68 31 76

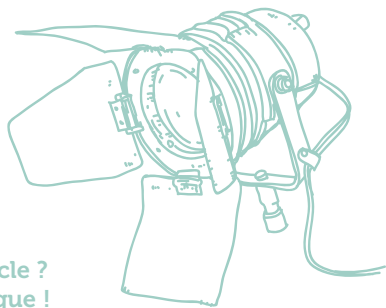
20 SEPTEMBRE AU 16 NOVEMBRE

Sentier des arts

📍 BRAUD-ET-ST-LOUIS

// Informations :
05 57 32 88 88

PLACE AU SPECTACLE !



**Vous avez envie de vous divertir devant un bon spectacle ?
Nos salles vous proposent une programmation éclectique !**



L'Ange Bleu, music hall

L'Ange Bleu, **plus grand espace de cabaret en France**, propose des repas animés et dansants suivis d'une revue à grand spectacle. Entre tradition et modernité, laissez-vous transporter dans un univers qui va vous surprendre et vous enchanter. **Danseuses, danseurs, magicien, humoriste, chanteurs...** plus de 20 artistes rivalisent de talents pour vous faire vivre un grand moment de spectacle. Laissez-vous convaincre par ceux qui en parlent et osez l'expérience.

// Informations : Ouvert toute l'année
+33 5 57 68 07 07 / www.angebleu.fr / info@angebleu.fr
📍 47 rue de Gueynard, Gauriaguet

Le Château des Arras

Bâti au XV^e siècle en tant que fort militaire, le château s'est transformé au fil des ans pour devenir un lieu de production idéal pour les vins de Bordeaux. **Rénovée en 2024**, la salle de réception nichée dans les anciens chais est propice aux **soirées animées par des spectacles en tout genre**, de la magie au théâtre en passant par le cabaret. Vous pouvez d'ailleurs privatiser l'ensemble ainsi que la petite **salle de séminaire** pour vos événements personnels ou professionnels.

// Informations : +33 5 57 43 00 35
www.chateaudesaras.fr / reservation@chateaudesaras.fr
📍 50 Lieu-dit Les Arrats, Saint-Gervais



Deux autres salles de spectacle vous divertissent tout au long de l'année :

- Le Champ de Foire à Saint André de Cubzac, qui propose une programmation issue de la scène nationale et étrangère axée autour du spectacle vivant : théâtre, cirque, danse, art de la parole...

- Le Vox à St Christoly de Blaye, qui offre une programmation pluridisciplinaire de théâtre, danse, expositions,...

Billetterie en ligne sur bbte.fr



Office de Tourisme intercommunal de Blaye

1 place de la citadelle, 33390 Blaye
+33 (0)5 57 42 12 09 www.bbte.fr

Horaires d'ouverture

Du 2 janvier au 16 mars

- Du lundi au samedi de 10h à 12h30 et de 14h à 17h.

Du 17 mars au 22 juin

- Tous les jours de 10h à 12h30 et de 14h à 17h30.

Du 23 juin au 21 septembre

- Tous les jours de 10h à 13h et de 14h à 18h.

Du 22 septembre au 9 novembre 2025

- Du lundi au samedi de 10h à 12h30 et de 14h à 17h.

Du 10 novembre 2025 au 15 mars 2026

- Du lundi au samedi de 10h à 12h30 et de 14h à 17h

Fermé le 25 décembre et le 1^{er} janvier.



Office de Tourisme de Bourg Cubzaguais

Place de l'Eperon, 33710 Bourg
+33 (0)5 57 68 31 76 www.bbte.fr

Horaires d'ouverture

Janvier, février, mars, novembre & décembre

- Du mardi au vendredi de 14h à 18h • Le samedi de 9h30 à 12h30 & de 14h à 18h0 • Fermé le 1^{er} janvier et le 25 décembre.

Avril & octobre

- Du mardi au samedi de 9h30 à 12h30 et de 14h00 à 18h.

De mai à septembre

- Du mardi au dimanche de 9h30 à 12h30 et de 14h à 18h • Fermé le 1^{er} mai.

9, allée du Champ de Foire, 33240 Saint André de Cubzac
+33 (0)5 57 43 64 80 www.bbte.fr

Horaires d'ouverture

Toute l'année

- Le lundi de 14h à 18h • Du mardi au vendredi 9h30 à 12h30 & de 14h à 18h • Le samedi de 9h30 à 12h30 • Fermés le 1^{er} janvier et le 25 décembre et jours fériés.



Estuaire Tourisme

Port des Callonges, 2 Les Nouvelles Possessions,
33820 Braud et Saint-Louis
+33 (0)5 57 32 88 88 www.bbte.fr

Horaires d'ouverture

Mars & avril

- Tous les jours de 10h à 18h

Mai & juin

- Tous les jours de 10h à 19h

Juillet & août

- Tous les jours de 10h à 20h

Septembre & octobre

- Tous les jours de 10h à 18h

Novembre, décembre, janvier & février

- Du lundi au vendredi, de 10h à 17h

Fermeture annuelle durant les vacances de Noël.

Office de Tourisme de Latitude Nord Gironde

2, rue de la Ganne, 33920 Saint-Savin
+33 (0)5 57 58 47 79 www.bbte.fr

Horaires d'ouverture

De novembre à avril

- Du lundi au vendredi de 13h30 à 17h

De mai à juin et de septembre à octobre

- Du lundi au vendredi de 9h à 12h30 et de 13h30 à 17h

Juillet et août

- Du lundi au vendredi de 10h à 12h30 et de 13h30 à 18h • Le samedi de 10h à 12h30 et de 13h30 à 17h • Fermé les jours fériés

Suivez-nous sur les réseaux !

- BlayeBourgTerresdestuaire
 @blayebourgterresdestuaire
 @escalbbte
 @blayebourgterresdestuaire5282

Crédits photos : BBTE ou mention contraire • **Photo de couverture :** Loïc Lagarde •

Réalisation, régie pub et rédaction : ComTogether.fr •

Traductions : Katya Knight (07 81 63 87 96) et Nikolaus I.

Impression : Imprimerie Pollina • Imprimé à 15 000 ex. • Document non contractuel
Ce magazine vous est offert par les Offices de Tourisme de Blaye Bourg Terres d'Estuaire.
L'abus d'alcool est dangereux pour la santé. À consommer avec modération.



SUR LES ROUTES DU VIN DE BORDEAUX EN BLAYE ET BOURG

ON THE BORDEAUX WINE ROADS IN BLAYE AND BOURG



BIENVENUE EN BLAYE CÔTES DE BORDEAUX

Chaque jeudi, nos vignerons vous ouvrent les portes de leurs propriétés et partagent avec vous un dîner convivial et festif.

Venez également les rencontrer et déguster leurs vins à la Maison du Vin de Blaye du lundi au samedi.

PLUS D'INFORMATIONS :

www.vin-blaye.com/05.57.42.91.19

WELCOME TO BLAYE CÔTES DE BORDEAUX

Every Thursday, our winegrowers welcome you to their Chateaux to share a friendly and festive dinner.

You can also come meet them and taste their wines at the Maison du Vin de Blaye, from Monday to Saturday.

MORE INFORMATION :

www.vin-blaye.com/+335.57.42.91.19

BIENVENUE EN CÔTES DE BOURG

Le restaurant JEROBOAM 120 « Cuisine vigneronne » est ouvert toute l'année du mardi au samedi et vous offre une vue imprenable sur la Dordogne. Profitez également de la guinguette pendant la période estivale.

La boutique est ouverte 7/7jours, venez rencontrer les vignerons et découvrir leurs vins.

INFORMATIONS ET ÉVÉNEMENTS :

www.cotes-de-bourg.com/05.57.94.80.20

WELCOME TO CÔTES DE BOURG

JEROBOAM 120 restaurant is open all year around from Tuesday to Saturday and offers a spectacular view over the Dordogne River.

The wine shop is open 7 days a week, tastings hosted by Côtes de Bourg winegrowers.

MORE INFORMATION :

www.cotes-de-bourg.com/+335.57.94.80.20